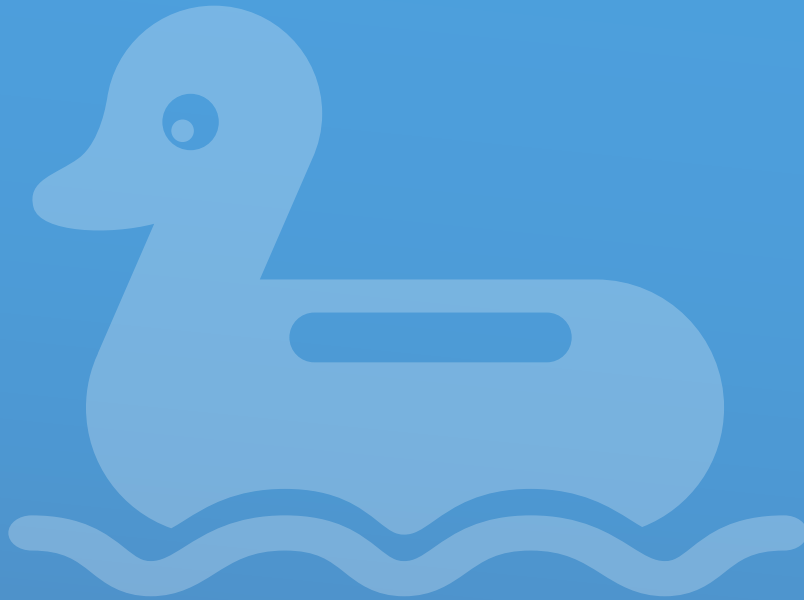


2024



Wasseraufbereitung Privatschwimmbäder

Katalog 2024

grünbeck



Grünbeck setzt auf Partnerschaft

Quality made in Germany

Wir unterstützen das Handwerk in Deutschland aktiv. Zudem bauen wir unsere Produktions-, Schulungs- und Entwicklungskapazitäten in Deutschland kontinuierlich aus. Die Grünbeck Wasseraufbereitung GmbH wird auch weiterhin ausschließlich in Deutschland produziert.



bsw – Bundesverband Schwimmbad und Wellness e. V.

Der Bundesverband Schwimmbad & Wellness ist ein professioneller Verbandsdienstleister und bietet ein umfassendes Branchennetzwerk der Schwimmbad- und Wellnessbranche in Deutschland und Europa vor allem für den privaten Sektor. Der bsw vertritt rund 250 vorrangig mittelständische Mitgliedsunternehmen aus allen Wertschöpfungsstufen der Branche – Schwimmbadbauer, Fachgroßhandel und Herstellerbetriebe. Hinzu kommen fördernde Mitgliedschaften von Architekten, Planungsbüros, Fachverlagen und nationalen und internationalen Messegesellschaften.



Exklusivpartnerschaft mit dem FC Augsburg – mit Teampay in die 1. Service-Liga

Wie in der Elf des FCA spielen bei unseren über 700 Mitarbeitern sowie den rund 300 Mitarbeitern im Bereich Service und Außendienst erfahrene Profis und junge Spieler eng zusammen. Mit unserem Grünbeck-Netzwerk aus 25 Werksvertretungen und Niederlassungen sowie vielen kompetenten Handwerksbetrieben in ganz Deutschland spielen wir seit 75 Jahren in der 1. Service-Liga. Unsere Partnerschaft mit dem FCA macht diesen Anspruch mehr denn je zum Erlebnis.



Grünbeck ist Mitglied der Initiative „German Water Partnership“



Marke des Jahrhunderts

Wir gehören zur Spitzenklasse der deutschen Marken und beweisen damit, dass wir mit unseren innovativen, design- und kundenorientierten Produkten stets am Puls der Zeit sind. Die Marke Grünbeck steht für Lebensqualität und Werterhalt sowie für das Bestreben, Menschen rund um den Globus den Zugang zu hygienisch sauberem Wasser zu gewähren und langfristig zu erhalten.



Katalog Wasseraufbereitung Privatschwimmbäder 2024 · Auflage 1.0

Gültig ab 1. Januar 2024. Alle bisherigen Kataloge verlieren ihre Gültigkeit. **Lieferung nur über den Fachgroßhandel SHK.** Für das weitere Lieferprogramm gelten gesonderte Kataloge. Es gelten unsere allgemeinen Verkaufs- und Lieferbedingungen, die im Internet unter www.gruenbeck.de/agbs einzusehen sind. Beschreibungen und Abbildungen in diesem Katalog sind als annähernd zu betrachten und unverbindlich. Abbildungen können auch Sonderausstattungen enthalten, die nicht zum serienmäßigen Lieferumfang gehören. Grünbeck behält sich das Recht vor, den Liefergegenstand zu ändern und von der Beschreibung, auch im technischen Bereich, abzuweichen, sofern dies für den Käufer zumutbar ist und der Wert des Liefergegenstandes dadurch nicht gemindert wird. Die Erläuterung der Beckenart-Symbole 1 2 3 4 5 entnehmen Sie bitte der Legende am unteren Seitenrand. Technische Änderungen und Irrtümer vorbehalten.

Erreichbarkeit
Montag bis Donnerstag
7:00 – 18:00 Uhr
Freitag
7:00 – 16:00 Uhr

Vertrieb
☎ +49 9074 41-0
systeme@gruenbeck.de

Service
☎ +49 9074 41-333
service@gruenbeck.de

Grünbeck Wasseraufbereitung GmbH
Josef-Grünbeck-Straße 1
89420 Höchstädt a. d. Donau
DEUTSCHLAND

☎ +49 9074 41-0
☎ +49 9074 41-100

info@gruenbeck.de
www.gruenbeck.de



Thema	Produkte	Seite
Filtersystem	Ultrafiltrationsanlage spaliQ:UF150	4 – 5
	GENO-mat F 500 F 500, WS Eco F 600 F 600, WS Eco GENO-mat F 610 F 610, WS Eco GENO-mat F 800, WS Eco	6 – 12
	Filtermaterial	13
	Umwälzpumpen zu Filteranlagen	14
	Kartuschenfilter kompakt SP C-5, Armaturen	15
Steuerungen	Steuerungen	16 – 17
Beckeneinbauteile	System Oberflächenabsauger System Rinnenüberflutung	18 – 22 23 – 24
Rohwasserspeicher	Rohwasserspeicher und Zubehör	25 – 27
Wärmetauscher	Rohrbündelwärmetauscher mit/ohne Pumpe – Edelstahl und Titan	28 – 29
	Plattenwärmetauscher, Elektro-Wärmetauscher, Steuerungen und Zubehör	30 – 31
Beckenreinigungsgeräte	Beckenreinigungsgeräte und Zubehör – filterabhängig	32 – 33
	Beckenreinigungsgeräte – filterunabhängig	34
Attraktionen	Unterwasserscheinwerfer und Zubehör	35 – 40
	Gegenstromschwimmanlagen Essence, Visa, Power-Stream, G1 rondo, G3 rondo, G3S rondo, Pumpenbausätze, TREVI, G3 Vario und Zubehör	41 – 46
	Massagestationen und Zubehör Schwalldusche und Zubehör	47 – 48 49 – 50
	Luftsprudler und Zubehör Einstiegleitern, Zubehör, Haltestangen	51 – 52 53
Desinfektion	Desinfektionspakete Automatische Mess- und Regelanlage und Zubehör Dosieranlagen Montageplatten, Chemikalien-Auffangwanne, Einziehschleuse, UV-Gerät und Zubehör	54 – 55 56 57 58
Pflegeprodukte	Prüfgeräte und Zubehör	59 – 61
	Das große ABC der Schwimmbadpflege	62
3D-Beckendarstellungen		63 – 64
Checkliste zur Angebotserstellung		65 – 66
Niederlassungen und Vertretungen		67

Filtersysteme	
Steuerungen	
Beckeneinbauteile	
Rohwasserspeicher	
Wärmetauscher	
Beckenreinigungsgeräte	
Attraktionen	
Desinfektion	
Pflegeprodukte	
3D-Beckendarstellungen	
Checkliste zur Angebotserstellung	
Niederlassungen und Vertretungen	



Filtersystem Ultrafiltration

TIPP

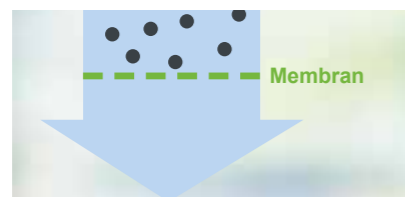
Vorteile auf einen Blick:

- Membrantrenngrenze von $\leq 0,02 \mu\text{m}$
- 99,99 %iger Rückhalt von Parasiten, Bakterien und Viren (Sandfilteranlage ca. 30 %)
- einzigartige Filtrat- und Desinfektionsspülung
- vormontierte Technik
- Bedienung über Tablets/ Smartphones möglich
- interne Datensicherung
- angepasste Umwälzleistung (FU-geregelt)

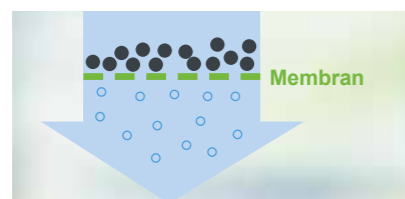
Innovative Technik fürs Privatschwimmbad mit der Ultrafiltrationsanlage spaliQ:UF150. Wirksame Filtertechnik für reines Schwimmvergnügen.

Auswahlkriterien für Filtersystem Ultrafiltrationsanlage

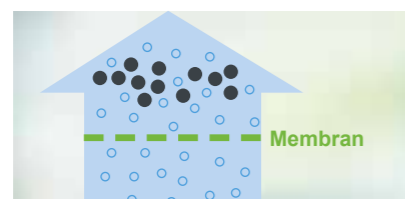
Funktionsbeschreibung Membrantechnik der spaliQ:UF150



Verschmutztes Wasser fließt mit Druck durch eine Membran. Diese Membran wirkt wie ein Sieb. Partikel, die kleiner sind als die Poren fließen durch. Partikel, die größer sind als die Poren werden zurückgehalten.



Die gefilterten Partikel legen sich auf der Membranoberfläche ab. Diese Schicht wird stetig dicker. Je dicker die Schicht ist, umso mehr Widerstand erzeugt sie. Die Durchflussmenge nimmt ab und der Druckverlust steigt.



Bei einer Rückspülung fließt gefiltertes Wasser (Filtrat) in umgekehrter Richtung durch die Membran. Die abgelagerten Partikel werden entfernt und in den Kanal gespült.

Filteranlage spaliQ:UF150 für Privatschwimmbäder und -whirlpools

Ultrafiltrationsanlage in Modulbauweise



Ultrafiltrationsanlage spaliQ:UF150 für Privatschwimmbäder und -whirlpools

Filteranlage spaliQ:UF150	Bestell-Nr.
Filterleistung [m³/h]	15
Spüleistung Ultrafiltrationsmodul [m³/h]	18
Spülwassermenge Filteranlage pro Spülung [l]	240
Trenngrenze Rückspülfilter [µm]	≤ 200
Trenngrenze Ultrafiltrationsmodul [µm]	≤ 0,02
Anschluss Rohwasser [DN]	65
Anschluss Filtrat/Spülwasseranschluss [DN]	50
erforderlicher Kanalanschluss [DN]	≥ 100 (bauseits)
Netzanschluss [V, Hz]	230/400, 50
Anschlussleistung [kW]	4,0
Absicherung [A]	max. 20 (bauseits)
spaliQ:UF150	247 100

Zubehör zu spaliQ:UF150	Bestell-Nr.
automatischer Integritätstest	
für eine regelmäßige, automatische Überprüfung der Viren-/Bakterien-/Parasitenbarriere auf Unversehrtheit. (Ab Werk an Anlage montiert)	247 175
Nachtabsenkung/Flüsterbetrieb bei Rinnenbecken	
zur Energieeinsparung bei Rinnenbecken durch Absenkung des Beckenwassers bei Nichtnutzung. Umwälzung ohne Überlauftrinne. Motorkugelhähne nicht im Lieferumfang enthalten.	247 185
Mobiles Reinigungssystem CIP: UF60	778 100

Hinweis: Bei Einbau der spaliQ:UF150 über Wasserniveau muss das PVC-Kegelrückschlagventil S6, DN 50 (Bestell-Nr. 202 475) auf die Pumpendruckseite eingebaut werden.

Filtersystem Ein-/Mehrschichtfilter

TIPP

AFM hat gegenüber Quarzsand einige Vorteile:

- bessere Filter- und Spüleleistung
- weniger Kanalbildung
- längere Wechselzyklen

Das Herzstück jeder Aufbereitungsanlage für Schwimmbäder ist die Filteranlage. Filtrierbare Stoffe werden aus dem Umwälz-Kreislauf entfernt.

Auswahlkriterien für Filtersystem Ein-/Mehrschichtfilter

Filterleistung

Die Größe der Filteranlage sollte so gewählt werden, dass der Beckeninhalt bei Freibädern in 4 und bei Hallenbädern in 6 Stunden einmal umgewälzt wird.

Filterlaufzeiten

- Freibäder ca. 18 Stunden pro Tag
- Hallenbäder ca. 12 Stunden pro Tag

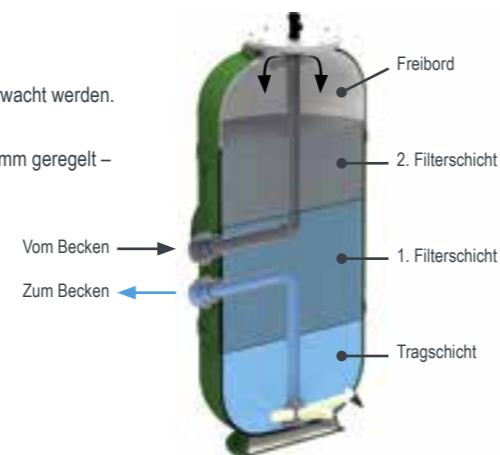
Die Filterlaufzeit sollte in 2 - 3 Blöcke vor und während der Badezeit aufgeteilt werden.

Filtersysteme

- Manuelle Filteranlagen (H- und HK-Ausführungen):
Hierbei muss die Filterspülung von Hand ausgelöst und überwacht werden.
- Automatikfilteranlagen (A- und AK-Ausführung):
Die Filterlaufzeiten und -spülung werden über ein Zeitprogramm geregelt – ein Höchstmaß an Komfort.

Filtermaterial

- Quarzsand:
Standard-Filtermaterial
- Hydro-Anthrasit N:
höhere Schmutzaufnahme
- AFM:
aufbereitetes und aktiviertes Glas (siehe Tipp)



Filteranlage GENO-mat F 500 für Schwimmbecken bis ca. 35 m³ Inhalt

Hochleistungsfilteranlage in Kompaktbauweise auf Grundplatte vormontiert

Filteranlage GENO-mat F 500	
Pumpenleistung [m ³ /h bei mWS]	8,5/8
Filterleistung max. [m ³ /h]	6
Anschluss zur Pumpe	2" IG
Anschluss zum Becken/Kanal [DN]	40
Leistungsaufnahme [W]	480 (DS)/580 (WS)
erforderlicher Kanalanschluss [DN]	≥ 100 (bauseits)

Bestandteile	F 500 H WS/DS	F 500 HK WS	F 500 HK DS	F 500 A WS/DS	F 500 AK WS/DS
GFK-Filterbehälter	•	•	•	•	•
Umwälzpumpe	•	•	•	•	•
Handventil	•	•	•		
Automatikventil				•	•
Wärmetauscher		•	•		•
Steuerung GENO-BW-tronic			•	•	•
Steuerung BWH-W*		•			

* im Lieferumfang enthalten

Manuelle Filteranlagen	Stromanschluss	Bestell-Nr.
GENO-mat F 500 H, WS	230 V, 50 Hz	240 420
GENO-mat F 500 H, DS	400 V, 50 Hz	240 400

Halbautomatische Filteranlagen mit Wärmetauscher	Stromanschluss	Bestell-Nr.
GENO-mat F 500 HK, WS*	230 V, 50 Hz	240 430
GENO-mat F 500 HK, DS	400 V, 50 Hz	240 410

Vollautomatische Filteranlagen	Stromanschluss	Bestell-Nr.
GENO-mat F 500 A, WS	230 V, 50 Hz	240 470
GENO-mat F 500 A, DS	400 V, 50 Hz	240 450

Vollautomatische Filteranlagen mit Wärmetauscher	Stromanschluss	Bestell-Nr.
GENO-mat F 500 AK, WS	230 V, 50 Hz	240 480
GENO-mat F 500 AK, DS	400 V, 50 Hz	240 460

* bei Rinnenbecken nur in Verbindung mit der Niveausteuern GENO-Multi Niveau (siehe Seite 27) möglich



GENO-mat F 500 H



GENO-mat F 500 HK, WS



GENO-mat F 500 A



GENO-mat F 500 AK



Filteranlage GENO-mat F 500, WS Eco für Schwimmbecken bis ca. 35 m³ Inhalt

Hochleistungsfilteranlage mit drehzahl geregelter Umwälzpumpe in Kompaktbauweise auf Grundplatte vormontiert

Filteranlage GENO-mat F 500, WS Eco	
Pumpenleistung [m³/h bei mWS]	≤ 24/8
Filterleistung max. [m³/h]	6
Anschluss zur Pumpe	2" IG
Anschluss zum Becken/Kanal [DN]	40
Leistungsaufnahme [W]	80 - 1.400 (WS)
erforderlicher Kanalanschluss [DN]	≥ 100 (bauseits)

Bestandteile	F 500 A, WS Eco	F 500 AK, WS Eco
GFK-Filterbehälter	•	•
Umwälzpumpe	•	•
Automatikventil	•	•
Wärmetauscher		•
Steuerung GENO-BW-tronic	•	•

• im Lieferumfang enthalten

Vollautomatische Filteranlage	Stromanschluss	Bestell-Nr.
GENO-mat F 500 A, WS Eco	230 V, 50 Hz	240 490

Vollautomatische Filteranlage mit Wärmetauscher	Stromanschluss	Bestell-Nr.
GENO-mat F 500 AK, WS Eco	230 V, 50 Hz	240 495



GENO-mat F 500 A, WS Eco



GENO-mat F 500 AK, WS Eco



Filteranlage GENO-mat F 600 für Schwimmbecken bis ca. 70 m³ Inhalt

Hochleistungsfilteranlage in Kompaktbauweise auf Grundplatte vormontiert

Filteranlage GENO-mat F 600	
Pumpenleistung [m³/h bei mWS]	14/8
Filterleistung max. [m³/h]	12
Anschluss zur Pumpe	2" IG
Anschluss zum Becken/Kanal [DN]	40
Leistungsaufnahme [W]	900 (DS)/970 (WS)
erforderlicher Kanalanschluss [DN]	≥ 100 (bauseits)

Bestandteile	F 600 H WS/DS	F 600 HK WS	F 600 HK DS	F 600 A WS/DS	F 600 AK WS/DS
GFK-Filterbehälter	•	•	•	•	•
Umwälzpumpe	•	•	•	•	•
Handventil	•	•	•		
Automatikventil				•	•
Wärmetauscher		•	•		•
Steuerung GENO-BW-tronic			•	•	•
Steuerung BWH-W*		•			

• im Lieferumfang enthalten

Manuelle Filteranlagen	Stromanschluss	Bestell-Nr.
GENO-mat F 600 H, WS	230 V, 50 Hz	241 420
GENO-mat F 600 H, DS	400 V, 50 Hz	241 400

Halbautomatische Filteranlagen mit Wärmetauscher	Stromanschluss	Bestell-Nr.
GENO-mat F 600 HK, WS*	230 V, 50 Hz	241 430
GENO-mat F 600 HK, DS	400 V, 50 Hz	241 410

Vollautomatische Filteranlagen	Stromanschluss	Bestell-Nr.
GENO-mat F 600 A, WS	230 V, 50 Hz	241 470
GENO-mat F 600 A, DS	400 V, 50 Hz	241 450

Vollautomatische Filteranlagen mit Wärmetauscher	Stromanschluss	Bestell-Nr.
GENO-mat F 600 AK, WS	230 V, 50 Hz	241 480
GENO-mat F 600 AK, DS	400 V, 50 Hz	241 460

* bei Rinnenbecken nur in Verbindung mit der Niveausteuern GENO-Multi Niveau (siehe Seite 27) möglich



GENO-mat F 600 H



GENO-mat F 600 HK, WS



GENO-mat F 600 A



GENO-mat F 600 AK

**Filteranlage GENO-mat F 600, WS Eco für Schwimmbecken bis ca. 70 m³ Inhalt**

Hochleistungsfilteranlage mit drehzahl geregelter Umwälzpumpe in Kompaktbauweise auf Grundplatte vormontiert

Filteranlage GENO-mat F 600, WS Eco	
Pumpenleistung [m³/h bei mWS]	≤ 24/8
Filterleistung max. [m³/h]	12
Anschluss zur Pumpe	2" IG
Anschluss zum Becken/Kanal [DN]	40
Leistungsaufnahme [W]	80 - 1.400 (WS)
erforderlicher Kanalanschluss [DN]	≥ 100 (bauseits)

Bestandteile	F 600 A, WS Eco	F 600 AK, WS Eco
GFK-Filterbehälter	•	•
Umwälzpumpe	•	•
Automatikventil	•	•
Wärmetauscher		•
Steuerung GENO-BW-tronic	•	•

• im Lieferumfang enthalten

Vollautomatische Filteranlage	Stromanschluss	Bestell-Nr.
GENO-mat F 600 A, WS Eco	230 V, 50 Hz	241 490

Vollautomatische Filteranlage mit Wärmetauscher	Stromanschluss	Bestell-Nr.
GENO-mat F 600 AK, WS Eco	230 V, 50 Hz	241 495



GENO-mat F 600 A, WS Eco



GENO-mat F 600 AK, WS Eco

**Filteranlage GENO-mat F 610 für Schwimmbecken bis ca. 90 m³ Inhalt**

Hochleistungsfilteranlage mit großer seitlicher Revisionsöffnung und Acryl-Deckel zur Spülkontrolle

Filteranlage GENO-mat F 610	
Pumpenleistung [m³/h bei mWS]	20/8
Filterleistung max. [m³/h]	15
Anschluss zur Pumpe	2" IG
Anschluss zum Becken/Kanal [DN]	50
Leistungsaufnahme [W]	1.320 (DS)/1.370 (WS)
erforderlicher Kanalanschluss [DN]	≥ 100 (bauseits)

Bestandteile	F 610 H	F 610 A
GFK-Filterbehälter	•	•
Umwälzpumpe	•	•
Handventil	•	
Automatikventil		•
Steuerung GENO-BW-tronic		•

• im Lieferumfang enthalten

Manuelle Filteranlagen	Stromanschluss	Bestell-Nr.
GENO-mat F 610 H, WS	230 V, 50 Hz	242 420
GENO-mat F 610 H, DS	400 V, 50 Hz	242 400

Vollautomatische Filteranlagen	Stromanschluss	Bestell-Nr.
GENO-mat F 610 A, WS	230 V, 50 Hz	242 470
GENO-mat F 610 A, DS	400 V, 50 Hz	242 450



GENO-mat F 610 H



GENO-mat F 610 A

Filteranlage GENO-mat F 610, WS Eco für Schwimmbecken bis ca. 90 m³ Inhalt

Hochleistungsfilteranlage mit drehzahl geregelter Umwälzpumpe in Kompaktbauweise auf Grundplatte vormontiert

Filteranlage GENO-mat F 610, WS Eco	
Pumpenleistung [m³/h bei mWS]	≤ 34/8
Filterleistung max. [m³/h]	15
Anschluss zur Pumpe [DN]	65
Anschluss zum Becken/Kanal [DN]	50
Leistungsaufnahme [W]	90 - 1.800 (WS)
erforderlicher Kanalanschluss [DN]	≥ 100 (bauseits)

Bestandteile	F 610 A, WS Eco
GFK-Filterbehälter	•
Umwälzpumpe	•
Automatikventil	•
Steuerung GENO-BW-tronic	•

• im Lieferumfang enthalten

Vollautomatische Filteranlage	Stromanschluss	Bestell-Nr.
GENO-mat F 610 A, WS Eco	230 V, 50 Hz	242 490



GENO-mat F 610 A, WS Eco



Filteranlage GENO-mat F 800, WS Eco für Schwimmbecken bis ca. 130 m³ Inhalt

Hochleistungsfilteranlage mit drehzahl geregelter Umwälzpumpe, großer seitlicher Revisionsöffnung und Acryl-Deckel zur Spülkontrolle

Filteranlage GENO-mat F 800, WS Eco	
Pumpenleistung max. [m ³ /h bei mWS]	≤ 34/8
Filterleistung max. [m ³ /h]	21,5
Anschluss zur Pumpe [DN]	80
Anschluss zum Becken/Kanal [DN]	65/80
Leistungsaufnahme [W]	90 - 1.800 (WS)
erforderlicher Kanalanschluss [DN]	≥ 100 (bauseits)

Bestandteile	F 800 H, WS Eco	F 800 A, WS Eco
GFK-Filterbehälter	•	•
Umwälzpumpe	•	•
Handventil	•	
Automatikventil		•
Steuerung GENO-BW-tronic		•

• im Lieferumfang enthalten

Manuelle Filteranlage	Stromanschluss [V, Hz]	Bestell-Nr.
GENO-mat F 800 H, WS Eco	230, 50	242 455

Vollautomatische Filteranlage	Stromanschluss [V, Hz]	Bestell-Nr.
GENO-mat F 800 A, WS Eco	230, 50	242 465



GENO-mat F 800 H, WS Eco



GENO-mat F 800 A, WS Eco



Filtermaterial für Filteranlagen

	Quarzsand Körnung 0,4 - 0,8	Quarzsand Körnung 1,0 - 2,0	Quarzsand Körnung 3,15 - 5,6	Hydro-Anthrasit N Körnung 1,4 - 2,5	AFM Körnung 0,4 - 0,8	AFM Körnung 0,7 - 2,0	
Filtermaterial – Liefermenge	kg	kg	kg	l	kg	kg	Bestell-Nr.
für BWK/F 500/510 Top							
bestehend aus Quarzsand	50	25	–	–	–	–	200 840
für BWK/F 500/510 Top							
bestehend aus AFM	–	–	–	–	42	21	240 180
für BWK/F 600							
bestehend aus Quarzsand	75	75	50	–	–	–	200 560
für BWK/F 600							
bestehend aus Quarzsand + Hydro-Anthrasit N	–	75	50	50	–	–	200 565
für BWK/F 600							
bestehend aus AFM	–	–	–	–	105	42	241 800
für BWK/F 610							
bestehend aus Quarzsand	200	75	50	–	–	–	242 185
für BWK/F 610							
bestehend aus Quarzsand + Hydro-Anthrasit N	125	50	–	100	–	–	242 190
für BWK/F 610							
bestehend aus AFM	–	–	–	–	147	63	242 180
für BWK/F 800							
bestehend aus Quarzsand	350	100	75	–	–	–	242 115
für BWK/F 800							
bestehend aus Quarzsand + Hydro-Anthrasit N	175	100	75	100	–	–	242 125
für BWK/F 800							
bestehend aus AFM	–	–	–	–	294	147	242 135

Hinweis: Filtermaterial kompatibel mit Filteranlagen GENO-mat BWK/F und BWK/F, WS Eco.
Lieferung von Filtermaterial erfolgt unabhängig von der Menge immer unfrei ab Werk.



Umwälzpumpe zu Filteranlage

geräuscharme, selbstansaugende Blockpumpe aus Kunststoff, mit integriertem Haar- und Fasernfänger



GENO-Top



GENO-Prime-Eco-VS, WS



GENO-Profi-Eco-VS, WS

Umwälzpumpe GENO-Top	Stromanschluss [V, Hz]	Pumpenleistung [m³/h bei 8 mWS]	Leistungs- aufnahme [kW]	Förderhöhe [max.]	Bestell-Nr.
GENO-Top 8, WS	230, 50	8,5	0,58	14	855 20 323
GENO-Top 8, DS	400, 50	8,5	0,48	14	855 20 324
GENO-Top 14, WS	230, 50	14	0,97	16	855 20 327
GENO-Top 14, DS	400, 50	14	0,90	16	855 20 328
GENO-Top 20, WS	230, 50	20	1,37	16	855 20 329
GENO-Top 20, DS	400, 50	20	1,32	16	855 20 330

geräuscharme, selbstansaugende, drehzahlregelbare Blockpumpe aus Kunststoff mit integriertem Haar- und Fasernfänger und beim Modell GENO-Profi-Eco-VS, WS erweitert um einen beleuchteten Deckel

Umwälzpumpe	Stromanschluss [V, Hz]	Pumpenleistung [m³/h bei 8 mWS]	Leistungs- aufnahme [kW]	Bestell-Nr.
GENO-Prime-Eco-VS, WS	230, 50	≤ 24	0,08 - 1,4	855 20 362
GENO-Profi-Eco-VS, WS	230, 50	≤ 34	0,09 - 1,8	855 20 365

Kartuschenfilter kompakt SP C-5, Armaturen

Kartuschenfilter in Kompaktbauweise bestehend aus:

- Filter aus ABS und PVC mit austauschbarer Filterkartusche
- selbstansaugende Umwälzpumpe mit integriertem Haar- und Fasernfänger
- Manometer 0 - 2,5 bar
- Montagekonsole

Kartuschenfilter kompakt SP C-5	Bestell-Nr.
Pumpenleistung [m³/h bei mWS]	8/8
Filterleistung max. [m³/h]	8
Filterfläche [m²]	5
Nennfeinheit [µm]	20
Anschluss zur Pumpe	1,5" IG
Anschluss zum Becken/Kanal	1,5" IG
Leistungsaufnahme [W]	870
Abmessungen (L x B x H) [mm]	550 x 400 x 850
Ausbauhöhe [mm]	1.500
Stromanschluss [V, Hz]	230, 50
Kartuschenfilter kompakt SP C-5	212 410



Kartuschenfilter kompakt SP C-5

Filtereinsatz für Kartuschenfilter

aus hochwertigem Polyestervlies

Filtereinsatz für Kartuschenfilter Typ K1 und SP C-5	Nennfeinheit	Bestell-Nr.
	20 µm	212 416

Armaturen	Anschluss [DN]	Bestell-Nr.
Kegelrückschlagventil	40	202 470
zum Einbau in die Druckleitung (Steigleitung) nach der	50	202 475
Filteranlage, insbesondere erforderlich bei Rinnenbecken	65	202 490
Rinnumschieberung manuell		
bestehend aus Absperrklappe AS mit Rastgriff, einschließlich Gegenflanschen und Schrauben	50	304 600
Rinnumschieberung automatisch		
bestehend aus PVC-Membranventil, stromlos geschlossen, 3-Wege-Vorsteuerventil, 20 m Steuerleitung, vormontiert, Stromanschluss 230 V/50 Hz		
kompatibel mit GENO-BW-tronic	50	200 680
Stromanschluss 24 V/DC		
kompatibel mit der Steuerung spaliQ:UF150	50	200 685
Absperrklappe R		
mit Rastgriff, einschließlich Gegenflanschen, Bundbuchsen und Schrauben	50	304 510
	65	304 511
Absperrklappe F		
mit Feineinstellung, einschließlich Gegenflanschen, Bundbuchsen und Schrauben	50	304 520
	65	304 521
Kugelhahn S6	40	852 70 836
Werkstoff PVC/EPDM	50	852 70 837
2-Wege-Kugelhahn S6		
mit elektrischem Stellantrieb, Stromversorgung 230 V, WS, Werkstoff PVC/EPDM	40	852 78 620
	50	852 78 625



Rinnumschieberung automatisch



Absperrklappe F



Steuerungen

TIPP

Bei den Filterserien HK, A und AK sind die Steuerungen vormontiert und elektrisch verdrahtet. Dies erleichtert die Montage erheblich.

Die Filtersteuerung regelt Filterlaufzeiten und Schwimmbadtemperatur.

Auswahlhilfe für die richtige Steuerung

Folgende Serientypen haben wir im Programm:

Steuerung BWH-W

Diese Regelung ist zum täglichen Ein- und Ausschalten der Filteranlage über Zeitschaltuhr sowie Handschalter geeignet. Die gewünschte Badewassertemperatur kann an einem Drehschalter von 0 - 40 °C eingestellt werden. Bitte beachten Sie, dass diese Steuerung bei Rinnenbecken nur in Verbindung mit der Niveausteuerung GENO-Multi Niveau einsetzbar ist.

Steuerung GENO-BW-tronic

In Verbindung mit dem Grünbeck-Stellantrieb ermöglicht die GENO-BW-tronic einen vollautomatischen Filterbetrieb. Neben Filterlaufzeiten und Temperaturregelung wird auch die Rückspülung der Badwasserfilteranlage automatisch ausgelöst. Die GENO-BW-tronic ist sowohl für System Oberflächenabsauger als auch für Rinnenbecken geeignet und kann für Drehstrom- und Wechselstrompumpen eingesetzt werden.

Steuerung GENO-BW-tronic, BWH-W, Zusatzsteuerung, Zeitschaltuhr

Steuerung GENO-BW-tronic	Bestell-Nr.	
zum halb- oder vollautomatischen Betrieb der Filteranlage über Zeitprogrammierung, Anzeige und Bedienung über Folientastatur und 4-zeiliges, hinterleuchtetes LC-Display, in 6 Sprachen wählbar. Die Steuerung ist mit einem Zweipunkt-Temperaturregler ausgestattet, einschließlich potentialfreiem Ausgang und serieller Schnittstelle RS 485.		
Kunststoffgehäuse Maße (B x H x T) [mm]	371 x 254 x 115	
Schutzart	IP 54	
Stromanschluss [V, Hz]	230/400, 50	240 620

Steuerung BWH-W	Bestell-Nr.	
zum halbautomatischen Betrieb der Filteranlage über Zeitschaltuhr, einsetzbar für Wechselstrompumpen. Die Steuerung ist mit einem Zweipunkt-Temperaturregler ausgestattet. Bei Rinnenbecken nur in Verbindung mit der Niveausteuerung GENO-Multi-Niveau möglich.		
Kunststoffgehäuse Maße (B x H x T) [mm]	242 x 185 x 115	
Schutzart	IP 44	
Stromanschluss [V, Hz]	230, 50	208 607

Zusatzsteuerung zu BWH-W	Bestell-Nr.	
zum Anschluss einer Drehstrompumpe (1,25 - 5 A)		
Kunststoffgehäuse Maße (B x H x T) [mm]	160 x 240 x 160	
Schutzart	IP 65	
Stromanschluss [V, Hz]	230/400, 50	972 20 550

Zeitschaltuhr Timer 26	Bestell-Nr.	
zum Ein- und Ausschalten von Wechselstrompumpen, max. 16 A		
Stromanschluss [V, Hz]	230, 50	208000010000



Steuerung GENO-BW-tronic



Steuerung BWH-W



Beckeneinbauteile

TIPP

Bei der Planung von Freibädern ist bei der Anordnung der Beckeneinbauteile die Hauptwindrichtung zu beachten.

Bereits bei der Planung wird festgelegt, welche Einbauteile erforderlich sind. Die Skimmertechnik ist eine platzsparende und kostengünstige Lösung für private Schwimmbäder, da auf eine Überlaufrinne und einen Rohwasserspeicher verzichtet werden kann. Der Wasserspiegel liegt unter dem Beckenrand, die Wasseroberfläche wird über den Skimmer abgesaugt und gereinigt.

Übersicht Systeme und Eigenschaften

Auslegung

System Oberflächenabsauger

- Oberflächenabsauger: 1 Stück bis max. 35 m² Wasserfläche bzw. 4,5 m Beckenbreite, abhängig von der Beckenform und Filterleistung
- Bodenablauf: 2 Stück bei einem Oberflächenabsauger
- Einlaufdüsen: Abhängig von der Beckenform und Filterleistung. Der Durchsatz beträgt ca. 1 - 3 m³.

System Rinne

- Rinnenabläufe: Alle ca. 2,5 m ein Rinnenablauf. Für eine genaue Auslegung ist die Beckengröße, Personenbelastung und die Umwälzleistung der Filteranlage entscheidend.
- Bodeneinläufe: Alle 6 - 8 m² eine Bodeneinlaufdüse. Hierbei ist die Beckenform zu beachten.

Grünbeck verwendet nur hochwertige Materialien. Beckeneinbauteile aus Bronze oder Edelstahl sind zwar in der Anschaffung teurer, jedoch wesentlich robuster. Dies macht sich bei einem späteren Wechsel der Fertigbauteile bezahlt.

Oberflächenabsauger und Zubehör

Oberflächenabsauger ABS	Beckenart	Bestell-Nr.
Maße (L x B x H) [mm]	395 x 320 x 371	
Anschluss [DN]	40	
Ansaugleistung [m ³ /h] min./max.	6/10	1 2 3 4 200 789

Zubehör zu Oberflächenabsauger ABS	Beckenart	Bestell-Nr.
------------------------------------	-----------	-------------

Mechanischer Wasserstandsregler ABS		
Frischwasseranschluss 1/2" AG	1 2 3 4	200 780

Verlängerung ABS		
Länge 50 mm, Werkstoff ABS	1 2 3 4	200 785

Verschlussstopfen E		
zum vollständigen Entleeren des Beckens über die Umwälzpumpe	1 2 3 4	201 300

Verschlussstopfen L		
zum Absperren des zweiten Oberflächenabsaugers bei Einsatz des Beckenreinigungsgerätes	1 2 3 4	201 301

Anschlussstück für Saugschlauch		
des Beckenreinigungsgerätes	1 2 3 4	206 202

Fliesenblende ABS		
Abdeckbreite 39 mm, Werkstoff ABS	1 2 3 4	200 787

Flanschrahmen ABS		
bestehend aus Aufnahme- und Klemmflansch	2 3	200 786

Oberflächenabsauger basis 200	Beckenart	Bestell-Nr.
-------------------------------	-----------	-------------

Werkstoff	Edelstahl 1.4571	
Maße (L x B x H) [mm]	240 x 335 x 350	
Anschluss [DN]	40	
Ansaugleistung [m ³ /h] min./max.	6/10	

Oberflächenabsauger basis 200	1 2 3 4	200 730
--------------------------------------	---------	---------

Oberflächenabsauger basis 200		
mit vormontiertem PVC-Streichflansch	5	200 757

Zubehör zu Oberflächenabsauger basis 200	Beckenart	Bestell-Nr.
--	-----------	-------------

Mechanischer Wasserstandsregler basis 200		
Frischwasseranschluss 3/8" AG	1 2 3 4 5	200 770

Elektrische Wasserstandsregelung für Oberflächenabsauger		
einschließlich Magnetventil 1/2", Niveausteuerng 230 V sowie Sicherheitsabschaltung	1 2 3 4 5	200 695

Verlängerung basis 200		
Länge 300 mm, Werkstoff Edelstahl 1.4571	1 2 3 4	201 200

Verschlussstopfen E	1 2 3 4 5	201 300
----------------------------	-----------	---------

Verschlussstopfen L	1 2 3 4 5	201 301
----------------------------	-----------	---------

Anschlussstück für Saugschlauch	1 2 3 4 5	206 202
--	-----------	---------

Fliesenblende basis 200		
Abdeckbreite 40 mm, Werkstoff Edelstahl 1.4571	1 4 5	200 775

Flanschrahmen basis 200		
Abdeckbreite 25 mm, Werkstoff Edelstahl 1.4571	2 3	201 302

Fliesenausgleichsrahmen basis 50		
Werkstoff Edelstahl 1.4571, Höhenausgleich 50 mm	1 2 3 4 5	200 765

Fliesenausgleichsrahmen basis 100		
Werkstoff Edelstahl 1.4571, Höhenausgleich 100 mm	1 2 3 4 5	200 773

1 Betonbecken, gefliest 2 Folienbecken 3 Fertigbecken 4 Betonbecken, nachträglicher Einbau 5 Streichabdichtung (optional mit Pressflansch erhältlich)



Oberflächenabsauger ABS



Mechanischer Wasserstandsregler ABS



Verlängerung ABS



Flanschrahmen ABS



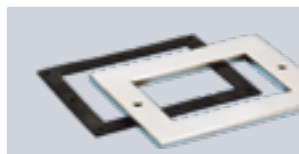
Oberflächenabsauger basis 200



Mechanischer Wasserstandsregler basis 200



Anschlussstück für Saugschlauch



Fliesenblende basis 200

Oberflächenabsauger und Zubehör, Bodenablauf und Zubehör



Oberflächenabsauger de luxe 500

Oberflächenabsauger de luxe 500	Beckenart	Bestell-Nr.
Werkstoff	Edelstahl 1.4571	
Maße (L x B x H) [mm]	490 x 500 x 350	
Anschluss [DN]	40	
Ansaugleistung [m³/h] min./max.	10/15	
Oberflächenabsauger de luxe 500	1 2 3 4	200 720
Oberflächenabsauger de luxe 500 mit vormontiertem PVC-Streichflansch	5	200 756

Zubehör zu Oberflächenabsauger de luxe 500	Beckenart	Bestell-Nr.
Elektrische Wasserstandsregelung für Oberflächenabsauger einschließlich Magnetventil 1/2", Niveausteuerng 230 V sowie Sicherheitsabschaltung	1 2 3 4 5	200 695

Verschlussstopfen E zum vollständigen Entleeren des Beckens über Umwälzpumpe	1 2 3 4 5	201 300
--	------------------	----------------

Verschlussstopfen L zum Absperren des zweiten Oberflächenabsaugers bei Einsatz des Beckenreinigungsgerätes	1 2 3 4 5	201 301
---	------------------	----------------

Anschlussstück für Saugschlauch des Beckenreinigungsgerätes	1 2 3 4 5	206 202
---	------------------	----------------

Fliesenblende de luxe 500 Abdeckbreite 25 mm, Werkstoff Edelstahl 1.4571	1 4 5	200 772
--	--------------	----------------

Flanschrahmen de luxe 500 Abdeckbreite 25 mm, Werkstoff Edelstahl 1.4571	2 3	200 774
--	------------	----------------

Blende zu Flanschrahmen de luxe 500 Abdeckbreite 35 mm, Werkstoff Edelstahl 1.4571	2 3	200 778
--	------------	----------------

Fliesenausgleichsrahmen de luxe 50 Werkstoff Edelstahl 1.4571, Höhenausgleich 50 mm	1 2 3 4 5	200 765
---	------------------	----------------

Fliesenausgleichsrahmen de luxe 100 Werkstoff Edelstahl 1.4571, Höhenausgleich 100 mm	1 2 3 4 5	200 773
---	------------------	----------------

Bodenablauf ABS	Beckenart	Bestell-Nr.
bestehend aus Grundelement, Flanschrahmen und Siebblende		
Anschluss senkrecht [DN]	50, 2 1/2" AG	
90°-Abgang	2" IG	
	1 2 3 4	202 250

Bodenablauf 1 1/2" (senkrechter Abgang oder 90°-Abgang)	Beckenart	Bestell-Nr.
Anschluss für Erdung ist vorgesehen		

Werkstoff	Rotguss/Edelstahl 1.4571	
Anschluss	1 1/2" IG	

Bodenablauf 1 1/2", senkrechter Abgang	1 2 3 4	202 205
---	----------------	----------------

Bodenablauf 1 1/2", senkrechter Abgang mit vormontiertem PVC-Streichflansch	5	202 225
---	----------	----------------

Bodenablauf 1 1/2", 90°-Abgang	1 2 3 4	202 215
---------------------------------------	----------------	----------------

Bodenablauf 1 1/2", 90°-Abgang mit vormontiertem PVC-Streichflansch	5	202 235
---	----------	----------------

Flanschsatz Werkstoff Bronze	2 3	202 201
--	------------	----------------



Bodenablauf ABS



Bodenablauf 1 1/2, 90°-Abgang

1 Betonbecken, gefliest 2 Folienbecken 3 Fertigbecken 4 Betonbecken, nachträglicher Einbau 5 Streichabdichtung (optional mit Pressflansch erhältlich)

Wanddurchführung und Einlaufdüse für Wanddurchführung ABS

Wanddurchführung ABS	Beckenart	Bestell-Nr.
Anschluss		
Beckeninnenseite	2" IG	
Beckenaußenseite [mm]	50 ID	
Gesamtlänge [mm]	300	1 2 3 202 360

Wanddurchführung gerade 2"	Beckenart	Bestell-Nr.
Werkstoff	Dichtflansch Rotguss Verlängerung PVC	

Anschluss		
Beckeninnenseite	2" IG	
Beckenaußenseite [DN]	40	
Gesamtlänge [mm]	400	1 2 3 202 300

Wanddurchführung gerade 2"	1 2 3	202 300
-----------------------------------	--------------	----------------

Wanddurchführung gerade 2" mit vormontiertem PVC-Streichflansch	5	202 302
---	----------	----------------

Wanddurchführung 2" für nachträglichen Einbau	Beckenart	Bestell-Nr.
Werkstoff	PVC, Gewindemuffe Edelstahl 1.4571	

Anschluss		
Beckeninnenseite	2" IG	
Beckenaußenseite [DN]	40	
Außendurchmesser [mm]	66	
Gesamtlänge [mm]	400	4 202 305

Grundelement ABS	Beckenart	Bestell-Nr.
Anschluss	2" AG	
Gewindelänge [mm]	40	1 2 3 4 202 251

Flanschsatz ABS einschließlich 6 selbstschneidenden Schrauben und 2 Dichtungen	2	202 248
---	----------	----------------

Kontersatz ABS Anschluss 2" IG, inkl. 2 Dichtungen	3	202 247
--	----------	----------------

Einlaufdüse ABS	Beckenart	Bestell-Nr.
richtungsverstellbar, passend in Grundelement ABS		
Anschluss	1 1/2" AG	
Bohrung ø [mm]	7 x 7	1 2 3 4 202 255

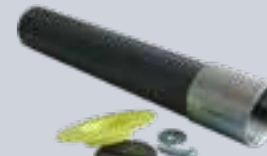
Montageschlüssel zur Einlaufdüse ABS	Beckenart	Bestell-Nr.
zum Ein- und Ausdrehen des Grundelements sowie zur Montage der Einlaufdüse		
Montageschlüssel zu Einlaufdüse ABS	1 2 3 4	202 246



Wanddurchführung ABS



Wanddurchführung gerade 2"



Wanddurchführung 2" nachtr. Einbau



Grundelement ABS



Flanschsatz ABS



Einlaufdüse ABS



Montageschlüssel zur Einlaufdüse ABS

1 Betonbecken, gefliest 2 Folienbecken 3 Fertigbecken 4 Betonbecken, nachträglicher Einbau 5 Streichabdichtung (optional mit Pressflansch erhältlich)

Einlaufdüse, Einlaufmuschel für Wanddurchführung 202 300, 202 305

Einlaufdüse mit richtungsverstellbarer Kugel Edelstahl		Beckenart	Bestell-Nr.
Werkstoff	Grundelement Rotguss Blende Edelstahl 1.4571		
Einlaufdüse			
Bohrung [mm]	4 x 8		
Gewindelänge [mm]	40		
Anschluss	2" AG	1 3 4	202 145
Einlaufdüse			
Bohrung [mm]	4 x 8		
Gewindelänge [mm]	70		
Anschluss	2" AG	1 3 4 5	202 175
Einlaufdüse			
Bohrung [mm]	Ø 18		
Gewindelänge [mm]	40		
Anschluss	2" AG	1 3 4	202 135
Einlaufdüse			
Bohrung [mm]	Ø 18		
Gewindelänge [mm]	70		
Anschluss	2" AG	1 3 4 5	202 165
Einlaufdüse*			
Bohrung [mm]	4 x 8		
einschließlich Flansch mit Schrauben und 2 Dichtungen		2	202 195
Einlaufdüse*			
Bohrung [mm]	Ø 18		
einschließlich Flansch mit Schrauben und 2 Dichtungen		2	202 185
Kontersatz			
Anschluss	2" IG	3	202 150
Einlaufmuschel		Beckenart	Bestell-Nr.
Werkstoff	Grundelement Rotguss Blende Edelstahl 1.4571		
Einlaufmuschel			
Gewindelänge [mm]	40		
Anschluss	2" AG	1 3 4	202 155
Einlaufmuschel F*			
Anschluss	4-Loch-Flansch mit Schrauben und 2 Dichtungen	2	202 240
Kontersatz			
Anschluss	2" IG	3	202 150

* Einbau nur in Verbindung mit Wanddurchführung Bestell-Nr. 202 300, 202 330 oder 202 340 möglich.



Einlaufdüse 4-Loch-Bohrung



Einlaufdüse Bohrung Ø 18 mm



Einlaufmuschel

1 Betonbecken, gefliest 2 Folienbecken 3 Fertigbecken 4 Betonbecken, nachträglicher Einbau 5 Streichabdichtung (optional mit Pressflansch erhältlich)

Rinnenablauf, Air-Ablaufdüse, Bodeneinlauf-Einbauteile, Bodeneinlaufdüse

Rinnenablauf GENO-multiplex PVC-KG		Beckenart	Bestell-Nr.
Rinnenablauf Anschluss DN 65		1	208 314
Rinnenablauf Anschluss DN 65 mit vormontiertem PVC-Streichflansch		5	208 316
Rinnenablauf Anschluss DN 100		1	208 315
Rinnenablauf Anschluss DN 100 mit vormontiertem PVC-Streichflansch		5	208 317
<i>Hinweis: Rinnenabläufe für Folienbecken auf Anfrage</i>			
Air-Ablaufdüse		Beckenart	Bestell-Nr.
mit Belüftung, zur Vermeidung von Gurgelgeräuschen			
Werkstoff	PVC		
Air-Ablaufdüse Anschluss DN 40		1 2 3 5	208 340
Air-Ablaufdüse Anschluss DN 65		1 2 3 5	208 345
Bodeneinlauf-Einbauteile – verbindende Rohrleitungen bauseits		Beckenart	Bestell-Nr.
Wanddurchführung für Bodeneinlaufsystem			
Anschluss DN 80, Gesamtlänge 500 mm		1 2 5	202 310
Einlauf-T-Stück für Bodeneinlaufsystem			
Anschluss DN 80		1 2 5	202 405
Einlauf-Winkel-Stück 90° für Bodeneinlaufsystem			
Anschluss DN 80		1 2 5	202 410
Boden-Einlaufstutzen – Einzeldurchführung			
Anschluss DN 80, Gesamtlänge 300 mm		1 2 5	202 415
Spezial-Streichflansch für Bodeneinlauf-Einbauteile			
Kunststoff, Maße 207 x 207 mm, Stärke 15 mm		5	202 425
Bodeneinlaufdüse mengenregulierbar und abschließbar		Beckenart	Bestell-Nr.
Werkstoff	Grundelement – Rotguss		
Anschluss	1½" AG		
Bodeneinlaufdüse			
Blende Edelstahl 1.4571		1 2 5	202 430
Bodeneinlaufdüse			
Blende Kunststoff weiß		1 2 5	202 435
Bodeneinlaufdüse			
einschließlich Klemmflansch, Schrauben und Dichtung			
Blende Edelstahl 1.4571		3	202 460
Bodeneinlaufdüse			
einschließlich Klemmflansch, Schrauben und Dichtung			
Blende Kunststoff weiß		3	202 465
Flanschsatz für Bodeneinlaufdüse			
Werkstoff	Rotguss	2	202 440
Spezial-Gewinding für Bodeneinlaufdüse			
Anschluss	1½" IG, Stärke 20 mm	1 2 5	202 445



Rinnenablauf GENO-multiplex DN 65



Air-Ablaufdüse



Bodeneinlaufsystem (Winkel 90°, T-Stück)



Boden-Einlaufstutzen – Einzeldurchführung



Bodeneinlaufdüse



Spezial-Gewinding

1 Betonbecken, gefliest 2 Folienbecken 3 Fertigbecken 4 Betonbecken, nachträglicher Einbau 5 Streichabdichtung (optional mit Pressflansch erhältlich)

Wanddurchführung, Ansaugdüse, Anschlussstück, Schlauchtülle



Wanddurchführung 2", 45° abgewinkelt

Wanddurchführung 2", abgewinkelt (45° oder 2 x 90°)	Beckenart	Bestell-Nr.
Werkstoff Anschluss Beckeninnenseite Beckenaußenseite [DN]	Rotguss PVC 2" IG 40	
Wanddurchführung 2", 45° abgewinkelt	1 2 3	202 330
Wanddurchführung 2", 45° abgewinkelt mit vormontiertem PVC-Streichflansch	5	202 332
Wanddurchführung 2", 2 x 90° abgewinkelt	1 2 3	202 340
Wanddurchführung 2", 2 x 90° abgewinkelt mit vormontiertem PVC-Streichflansch	5	202 342



Ansaugdüse

Ansaugdüse	Beckenart	Bestell-Nr.
Werkstoff Ansaugdüse 2" AG, Leistung 2,5 m³/h bei 0,3 m/s Fließgeschwindigkeit gemäß Merkblatt 60.03	Grundelement PVC Blende Edelstahl	
Flanschsatz* zu Ansaugdüse	2	206 245



Anschlussstück für Beckenreinigungsgerät

Anschlussstück	Beckenart	Bestell-Nr.
(erforderlich bei Becken mit Überlaufrinne) bestehend aus Gehäuse und Verschlussstopfen Werkstoff	Grundelement Rotguss Blende Edelstahl	
Anschlussstück für Beckenreinigungsgerät*		
Anschluss Gewindelänge [mm]	2" AG 40	1 3 206 230
Anschlussstück für Beckenreinigungsgerät*		
Anschluss Gewindelänge [mm]	2" AG 70	1 3 5 206 235
Anschlussstück für Beckenreinigungsgerät*		
Anschluss	Flansch	2 206 240
Kontersatz für Anschlussstück und Ansaugdüse		
Anschluss	2" IG	3 202 150



Kontersatz für Anschlussstück

Schlauchtülle für Saugschlauch	Beckenart	Bestell-Nr.
erforderlich bei Becken mit Überlaufrinne Werkstoff	Messing, NiSn beschichtet	
	1 2 3 4 5	206 204

* Einbau nur in Verbindung mit Wanddurchführung Bestell-Nr. 202 300, 202 330 oder 202 340 möglich.



Schlauchtülle für Saugschlauch

1 Betonbecken, gefliest 2 Folienbecken 3 Fertigbecken 4 Betonbecken, nachträglicher Einbau 5 Streichabdichtung (optional mit Pressflansch erhältlich)



Rohwasserspeicher

Rohwasserspeicher dienen zur Aufnahme des Spül-, Überlauf- und Verdrängungswassers sowie zur Bevorratung des Rückspülwassers. Durch eine Pegelsteuerung mit Füllwassernachspeisung werden Wasserverluste ausgeglichen, ferner wird die Pumpe vor Trockenlaufen geschützt.

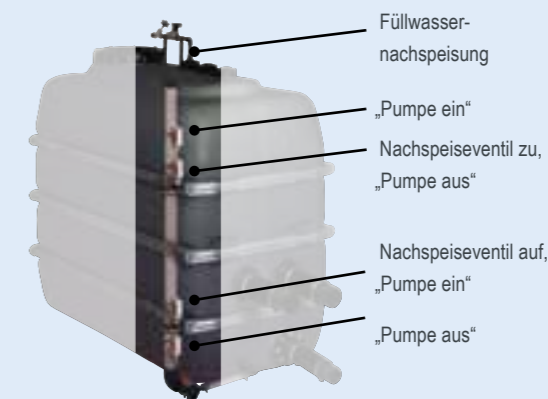
TIPP

Bei Ausrüstung eines Beckens mit verschiedenen Attraktionen kommt es zu einer starken Wellenbewegung. Hier sollte der Rohwasserspeicher größer gewählt werden.

Funktionsbeschreibung und Auslegungskriterien

Schaltpunkte

Bei Erreichen des obersten Pegelschalters wird die Filteranlage auch außerhalb der eingestellten Laufzeiten „zwangseingeschaltet“. Dies ist z. B. der Fall, wenn es zu einer Wasserverdrängung im Becken durch Badende kommt.



Auslegung

Das Nutzvolumen des Behälters sollte ca. 5 % des Schwimmbeckeninhalts betragen.

Als Faustformel gilt ca.:

Filterserie BWK/F 500 → 1 x Rohwasserspeicher 2 m³

Filterserie BWK/F 600 → 1 x Rohwasserspeicher 4 m³

Filterserie BWK/F 610 → 2 x Rohwasserspeicher 3 m³

Filterserie BWK/F 800 → 2 x Rohwasserspeicher 3 m³



Rohwasserspeicher



Rohwasserspeicher mit Zubehör
Niveausteuern, Füllwassernachspeisung
und flexiblen Anschlüssen



Rohwasserspeicher Spezial mit Zubehör
Niveausteuern und Füllwassernachspeisung

Rohwasserspeicher	Behältermaß (L x B x H) [mm]	Platzbedarf (L x B x H) [mm]	Bestell-Nr.
erforderlich zur Speicherung des Spül-, Überlauf- bzw. Verdrängungswassers. Der Behälter ist mit einem Reinigungsdom versehen; die notwendigen Anschlussstutzen sind enthalten. Werkstoff PE			
Rohwasserspeicher Basis 1,1 B			
Inhalt ca. 1,1 m ³	1.400 x 720 x 1.500	1.900 x 1.000 x 2.200	208 102
Rohwasserspeicher Folge 1,1 F			
Inhalt ca. 1,1 m ³	1.400 x 720 x 1.500	1.900 x 800 x 2.200	208 104
Rohwasserspeicher Basis 2 B			
Inhalt ca. 2 m ³	2.080 x 720 x 1.700	2.500 x 1.000 x 2.500	208 100
Rohwasserspeicher Folge 2 F			
Inhalt ca. 2 m ³	2.080 x 720 x 1.700	2.500 x 800 x 2.500	208 105
Rohwasserspeicher Basis 3 B			
Inhalt ca. 3 m ³	2.230 x 995 x 1.700	2.700 x 1.200 x 2.500	208 103
Rohwasserspeicher Folge 3 F			
Inhalt ca. 3 m ³	2.230 x 995 x 1.700	2.700 x 1.100 x 2.500	208 106
Rohwasserspeicher Basis 4 B			
Inhalt ca. 4 m ³	2.430 x 1.000 x 2.100	3.400 x 1.300 x 2.600	208 108
Rohwasserspeicher Folge 4 F			
Inhalt ca. 4 m ³	2.430 x 1.000 x 2.100	3.400 x 1.100 x 2.600	208 109

Rohwasserspeicher Spezial	Behältermaß (L x B x H) [mm]	Platzbedarf (L x B x H) [mm]	Bestell-Nr.
erforderlich zur Speicherung des Spül-, Überlauf- bzw. Verdrängungswassers. Der Behälter ist mit einem Steckdeckel versehen; die notwendigen Anschlussstutzen sind enthalten. Werkstoff PP			
Rohwasserspeicher Spezial 1 S			
Inhalt ca. 1 m ³	1.500 x 1.350 x 850	1.900 x 1.500 x 1.600	212 404
Rohwasserspeicher Spezial 2 S			
Inhalt ca. 2 m ³	2.300 x 1.350 x 850	2.700 x 1.500 x 1.600	212 406

Sondergrößen auf Anfrage

Hinweis: Das Zubehör finden Sie auf Seite 27.

Zubehör zu Rohwasserspeicher, Laubfänger

Niveausteuern und Füllwassernachspeisung	Bestell-Nr.
bestehend aus Füllwassernachspeisung mit Magnetventil (Stromanschluss 24 V/DC) und Schrägsitzventil, sowie Niveausteuern mit 4 Schaltpunkten, PVC-3-Wege-Kugelhahn, kompatibel mit Steuerung der spaliQ:UF150.	
Stromanschluss [V]	24 DC
Anschluss Füllwasser [DN]	20
für Rohwasserspeicher Basis 1,1 B	208 261
für Rohwasserspeicher Basis 2 B	208 262
für Rohwasserspeicher Basis 3 B	208 263
für Rohwasserspeicher Basis 4 B	208 264
für Rohwasserspeicher Spezial 1 S und 2 S	208 267

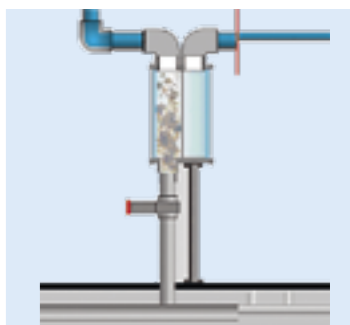
Niveausteuern und Füllwassernachspeisung	Bestell-Nr.
bestehend aus Füllwassernachspeisung mit Magnetventil (Stromanschluss 230 V/50 Hz) und Schrägsitzventil, sowie Niveausteuern mit 4 Schaltpunkten, PVC-3-Wege-Kugelhahn, kompatibel mit Steuerung „GENO-BW-tronic“.	
Stromanschluss [V, Hz]	230, 50
Anschluss Füllwasser [DN]	20
für Rohwasserspeicher Basis 1,1 B	208 221
für Rohwasserspeicher Basis 2 B	208 222
für Rohwasserspeicher Basis 3 B	208 223
für Rohwasserspeicher Basis 4 B	208 224
für Rohwasserspeicher Spezial 1 S und 2 S	208 227

GENO-Multi Niveau und Füllwassernachspeisung	Bestell-Nr.
Füllstandsanzeige mit Füllwassernachspeisung, inkl. Magnetventil (Stromanschluss 24 V/50 Hz), autarke Steuerung	
für Rohwasserspeicher Basis 1,1 - 4 B	208 179
für Rohwasserspeicher Spezial 1 S und 2 S	208 192

Achtung: Bei den Filteranlagen F 500/600 HK, WS ist zwingend die Niveausteuern „GENO-Multi Niveau“ erforderlich.

Flexible Anschlüsse	Bestell-Nr.
Schlauchverbindungen für den flexiblen Anschluss der PVC-Schwimmbadleitungen.	
passend zu Rohwasserspeicher Basis 1,1 B, 2 B und 3 B	208 115
passend zu Rohwasserspeicher Folge 1,1 F, 2 F und 3 F	208 116
passend zu Rohwasserspeicher Basis 4 B	208 170
passend zu Rohwasserspeicher Folge 4 F	208 175

Laubfänger für Rinnensammelleitung DN 100	Bestell-Nr.
Durch eine Siebtrennwand (Lochkreis 3 mm) aus Edelstahl 1.4571 werden grobe Verunreinigungen im Laubfänger zurückgehalten und gelangen so nicht in den Rohwasserspeicher. Durch Öffnen eines Kugelventils wird der Schmutz in den Kanal gespült. Der transparente Behälter ist komplett vormontiert.	
Anschluss Rinne 2x [DN]	100
Anschluss Kanal [DN]	65
Behältermaß	
Durchmesser [mm]	350
Höhe [mm]	538
min. Einbauhöhe [mm]	900
	208 350



Laubfänger



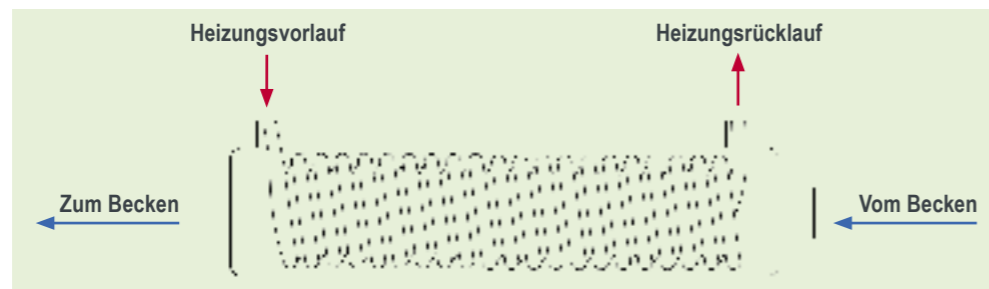
Wärmetauscher

TIPP

Bei Freibädern empfehlen wir eine Abdeckung. Dies reduziert die Abgabe von Verdunstungswärme und hält so die Heizkosten in Grenzen.

Informationen zur Auslegung von Wärmetauschern

Die Beckenwassererwärmung erfolgt in der Regel über die vorhandene Gebäudeheizung. Hierbei wird ein Wärmetauscher in den Aufbereitungskreislauf eingebaut. In einem zweiten Kreislauf strömt Heizungswasser im Gegenstrom durch den Wärmetauscher und gibt dabei Wärme an das Schwimmbadwasser ab.



Für die Übertragungsleistung des Wärmetauschers ist die Heizungsvorlauftemperatur entscheidend. Des Weiteren ist das Beckenvolumen, der Badewasser- und Heizungsdurchsatz sowie die gewünschte Badewassertemperatur zu beachten. Die Größe des Wärmetauschers ist optimal ausgelegt, wenn die gewünschte Wassertemperatur bei der Erstaufheizung innerhalb von 36 - 72 Stunden erreicht wird.

Erfahrungsgemäß kommt es im Becken zu folgenden Wärmeverlusten:

- Hallenbäder 0,5 - 1,0 °C
- Freibäder 1,0 - 2,5 °C (bei ca. 5 Monaten Nutzung)

Diese spielen bei der Auslegung des Wärmetauschers allerdings eine untergeordnete Rolle, da die Leistung zur Erstaufheizung entscheidend ist. Da die Aufheizung nur während des Filterbetriebes erfolgt, empfehlen wir eine Schwimmbadsteuerung mit Temperaturregelung.

Hinweis: In Privatgebäuden muss die Heizkesselleistung nicht aufgrund der Schwimmbadwasserbeheizung erhöht werden.

Rohrbündelwärmetauscher mit/ohne Pumpe – Edelstahl und Titan

Übertragungsleistung (Ca.-Angaben) unter Zugrundelegung von 20 °C Beckentemperatur und unterschiedlichen Heizungsvorlauftemperaturen:

Heizungsvorlauftemperatur	GENO-WT 42	GENO-WT 76	GENO-WT 105	GENO-WT 146	GENO-WT 210
bei 90 °C	42 kW	84 kW	133 kW	175 kW	259 kW
bei 60 °C	24 kW	48 kW	76 kW	100 kW	148 kW
bei 50 °C	18 kW	36 kW	57 kW	75 kW	111 kW

Wärmetauscher GENO-WT – Edelstahl	Übertragungsleistung bei 90 °C Heizvorlauf	Bestell-Nr.
-----------------------------------	--	-------------

Gehäuse mit strömungsoptimiertem Heizbündel sowie Tauchhülse für Temperaturregelung, flexible Schlauchanschlüsse und PVC-Anschlussnippel, inkl. Befestigungsschellen

Werkstoff Edelstahl 1.4404*

Anschluss heizungsseitig 1" AG

Wärmetauscher GENO-WT 42		
Anschluss badewasserseitig DN 40	42 kW	208 570
Wärmetauscher GENO-WT 76		
Anschluss badewasserseitig DN 40	84 kW	208 575
Wärmetauscher GENO-WT 105		
Anschluss badewasserseitig DN 50	133 kW	208 580
Wärmetauscher GENO-WT 146		
Anschluss badewasserseitig DN 50	175 kW	208 585
Wärmetauscher GENO-WT 210		
Anschluss badewasserseitig DN 50	259 kW	208 590

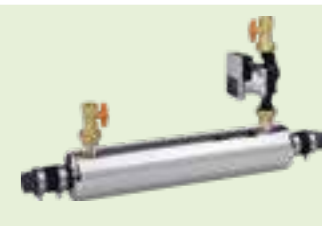


Wärmetauscher GENO-WT 76

Kompakt-Wärmetauscher GENO-WT-K – Edelstahl	Bestell-Nr.
---	-------------

Wärmetauscher wie oben beschrieben, jedoch mit Heizungsumwälzpumpe (Stromanschluss 230 V/50 Hz), Rückflussverhinderer und Absperrarmaturen, Anschluss heizungsseitig 1" IG, komplett vormontiert

Kompakt-Wärmetauscher GENO-WT-K 42	208 470
Kompakt-Wärmetauscher GENO-WT-K 76	208 475



Wärmetauscher GENO-WT-K 76

Titan-Wärmetauscher GENO-WT-T – Titan	Übertragungsleistung bei 90 °C Heizvorlauf/ bei 60 °C Heizvorlauf	Bestell-Nr.
---------------------------------------	---	-------------

Gehäuse mit strömungsoptimiertem Heizbündel sowie Tauchhülse, inkl. Halterung, speziell für Wasser mit hohem Chloridgehalt
Werkstoff Titan

Titan-Wärmetauscher GENO-WT-T 42		
Anschluss heizungsseitig 3/4" AG		
Anschluss badewasserseitig DN 40	42/24 kW	208 405
Titan-Wärmetauscher GENO-WT-T 76		
Anschluss heizungsseitig 1" AG		
Anschluss badewasserseitig DN 40	84/48 kW	208 410
Titan-Wärmetauscher GENO-WT-T 105		
Anschluss heizungsseitig 1" AG		
Anschluss badewasserseitig DN 50	126/72 kW	208 420

* Grenzwerte für Edelstahl 1.4404: Chlorid-Ionen < 500 mg/l und pH-Wert 6,8 - 7,8
Alle Wärmetauscher sind glykolbeständig.



Wärmetauscher GENO-WT-T 76



Plattenwärmetauscher

Übertragungsleistung (Ca.-Angaben) unter Zugrundelegung von 20 °C Beckentemperatur und unterschiedlichen Heizungsvorlauftemperaturen:

Heizungsvorlauftemperatur	X-PWT 407	X-PWT 411	X-PWT 419	X-PWT 423	X-PWT 435	X-PWT 439
bei 70 °C	40 kW	75 kW	135 kW	170 kW	260 kW	300 kW
bei 60 °C	33 kW	60 kW	105 kW	133 kW	202 kW	235 kW



Plattenwärmetauscher Edelstahl

Plattenwärmetauscher Edelstahl	Übertragungsleistung bei 70 °C Heizvorlauf/ 60 °C Heizvorlauf	Bestell-Nr.
Plattenwärmetauscher mit geschraubten Platten		
Werkstoff	Edelstahl 1.4401*	
Anschluss	heizungsseitig 1¼" AG	
Anschluss	badewasserseitig DN 32	
Plattenwärmetauscher X-PWT 407	40/33 kW	208000020000
Plattenwärmetauscher X-PWT 411	75/60 kW	208000030000
Plattenwärmetauscher X-PWT 419	135/105 kW	208000040000
Plattenwärmetauscher X-PWT 423	170/133 kW	208000050000
Plattenwärmetauscher X-PWT 435	260/220 kW	208000060000
Plattenwärmetauscher X-PWT 439	300/235 kW	208000070000



* Grenzwerte für Edelstahl 1.4401: Chlorid-Ionen < 500 mg/l und pH-Wert 6,8 - 7,8
Alle Wärmetauscher sind glykolbeständig.

Absperrset, Elektro-Wärmetauscher, Steuerungen und Gebläseluftvorheizer

Wärmetauscher-Absperrset	Bestell-Nr.
wird benötigt bei größeren Heizungsdrücken bei bauseits vorhandener Heizungspumpe. Set bestehend aus 1 MS-Magnetventil (temperaturbeständig) und 2 MS-Pumpenkugelhähnen (Anschlüsse 1" IG)	
Wärmetauscher-Absperrset passend zu Wärmetauscher GENO-WT und GENO-WT-T	208 444

Elektro-Wärmetauscher GENO-EWT	Leistung [kW]	Länge [mm]	Bestell-Nr.
mit Edelstahlheizstab, einschließlich Strömungswächter, Regelthermostat 0 - 40 °C und Sicherheitsthermostat 0 - 55 °C. Werkstoff Edelstahl 1.4404, Stromanschluss 400 V/50 Hz, Schlauchanschluss DN 40			
Elektro-Wärmetauscher GENO-EWT 6 Stromaufnahme 9 A, Absicherung 10 A	6	500	212 460
Elektro-Wärmetauscher GENO-EWT 12 Stromaufnahme 18 A, Absicherung 20 A	12	500	212 470
Elektro-Wärmetauscher GENO-EWT 18 Stromaufnahme 27 A, Absicherung 35 A	18	600	212 480

Schaltkasten zu Elektro-Wärmetauscher	Bestell-Nr.
erforderlich beim Einsatz des Elektro-Wärmetauschers in Verbindung mit der Steuerung GENO-BW-tronic/BWH-W, Stromanschluss 400 V/50 Hz	
Schaltkasten zu Elektro-Wärmetauscher GENO-EWT 6 und GENO-EWT 12	208 692
Schaltkasten zu Elektro-Wärmetauscher GENO-EWT 18	208 694

Gebläseluftvorheizer GENO-EWT-L 1,5	Leistung [kW]	Länge [mm]	Bestell-Nr.
mit Edelstahlheizstab, einschließlich Regelthermostat 0 - 90 °C, Werkstoff Edelstahl 1.4404, Stromanschluss 230 V/50 Hz, Schlauchanschluss DN 50			
Gebläseluftvorheizer GENO-EWT-L 1,5	1,5	510	208 495

Elektro-Wärmetauscher GENO-EWT 12



Digital-Temperaturregler, Solarkugelhahn und Zubehör

Digital-Temperaturregler	Bestell-Nr.
erforderlich falls keine Temperaturregelung an der Schwimmbadsteuerung vorhanden ist oder eine Temperaturregelung im Baderaum gewünscht wird. Eingebaut in ein Wandaufbaugeschäuse.	
Stromanschluss [V, Hz]	230, 50
Schutzart	IP 54
Schalthysterese [°C]	+/- 0,5
Maße (B x H x T) [mm]	80 x 176 x 96
	208 639



Digital-Temperaturregler

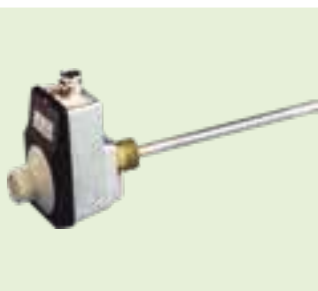
Tauchhülse	Bestell-Nr.
Werkstoff	PVC
Anschluss	½" AG
Einbaulänge [mm]	100
Durchmesser [mm]	12
	208 500

3-Wege-Solarkugelhahn Control	Bestell-Nr.
3-Wege-Solarkugelhahn mit Temperaturregelung, 2 Temperaturfühlern und Relais zur Vernetzung mit einer Grünbeck-Schwimmbad-Steuerung. Bei Unterschreiten des Sollwertes der Wassertemperatur wird eine Umwälzpumpe eingeschaltet. Der Durchfluss der Solaranlage erfolgt nur wenn Wärme vorhanden ist.	
Anschluss [DN]	50
Stromanschluss [V, Hz]	230, 50
Schutzart	IP 54
Schalthysterese [°C]	+/- 1,5
Temperaturdifferenz voreingestellt [°C]	4
	208 636



3-Wege-Solarkugelhahn Control

Thermostat 10 - 60 °C	Bestell-Nr.
als max. Temperaturbegrenzer, Einstellbereich 10 - 60 °C, einschließlich Edelstahl-Tauchhülse	
Länge [mm]	150
Schalthysterese [°C]	+/- 2
Anschluss	½" AG
	208 625



Thermostat



Beckenreinigungsgeräte

TIPP

Stufen oder Rolladenkanten haben häufig nur eine geringe Breite und erschweren die Funktion von selbstfahrenden Geräten. Glasmosaik-Fliesen haben eine sehr glatte Oberfläche, hierfür gibt es spezielle Bürsten.

Wir beraten Sie gerne!

Arbeitsweise von Beckenreinigungsgeräten

Filterabhängige Geräte

Diese Geräte werden an die Saugleitung der Filteranlage angeschlossen, um den Schmutz aus dem System zu entfernen muss der Filter zurückgespült werden.

Filterunabhängige Geräte

Unsere Modelle besitzen eine eigene Pumpe zur Reinigung bzw. als Antrieb.

Manuelle Geräte

Die Reinigungsbürste wird auf eine Teleskopstange gesteckt und per Hand durchs Becken geführt. So können einzelne Bereiche individuell gereinigt werden.

Selbstfahrende Geräte

Ein Höchstmaß an Komfort bieten selbstfahrende Geräte. Ihr Antrieb erfolgt über die Filteranlage (Vac 2 Fun G) oder über eine integrierte Pumpe („active“-Geräte).

Durch eine Programmautomatik fahren die Geräte alle Bereiche des Beckens selbstständig ab.

Beckenreinigungsgeräte und Zubehör – filterabhängig

Beckenreinigungsgeräte Vac 8 und 470	Beckenart	Bestell-Nr.
Werkstoff Kunststoff		
Beckenreinigungsgerät Vac 8 Ausführung mit 8 Nylonbürsten und seitlichen Bürsten, Arbeitsbreite 260 mm	1 2 3 4 5	206 002
Beckenreinigungsgerät 470 spezielles Gelenk-System mit einer Nylonbürste, Arbeitsbreite 470 mm	1 2 3 4 5	206 001



Beckenreinigungsgerät Vac 8



Beckenreinigungsgerät 470

Beckenreinigungsgerät Vac 2 Fun G	Beckenart	Bestell-Nr.
zum stromlosen Betrieb über eine Umwälzpumpe (mind. 6 m³/h), einschließlich 1 m Adapterschlauch mit 4 Schwimmern sowie Skimmeranschluss-Adapter		
Beckenreinigungsgerät Vac 2 Fun G	1 2 3 4 5	206 325
Bürstenset je 2 Seiten- und Bodenbürsten zur nachträglichen Montage auf Vac 2 Fun G	1 2 3 4 5	206 605



Beckenreinigungsgerät Vac 2 Fun G



Beckenreinigungsgerät Vac 2 Fun G mit Bürstenset

Zubehör	Bestell-Nr.
Reinigungsnetz zum Abfischen von Laub und anderen größeren Verunreinigungen	206 100
Teleskopstange zu Beckenreinigungsgerät Vac 8, 470 und Reinigungsnetz, stufenlos verstellbar zwischen 2,50 - 5,50 m, Werkstoff eloxiertes Aluminium	206000020000
Vario-Saugschlauch individuell lieferbar in 1,5-m-Längen, Schlauchinnendurchmesser 38 mm	857 76 004

Anschlussstück für Saugschlauch bei Skimmerbecken siehe Seite 19.
Anschlussstück und Schlauchtülle für Saugschlauch bei Rinnenbecken siehe Seite 24.



Reinigungsnetz

- 1 Betonbecken, gefliest
- 2 Folienbecken
- 3 Fertigbecken
- 4 Betonbecken, nachträglicher Einbau
- 5 Streichabdichtung (optional mit Pressflansch erhältlich)

Beckenreinigungsgeräte – filterunabhängig



Beckenreinigungsgerät James G

Beckenreinigungsgerät James G	Beckenart	Bestell-Nr.
Unterwassersauger aus ABS einschließlich 18 m Kabel und Filtersack 100 µm		
Stromversorgung [V, Hz]	230, 50	
Leistungsaufnahme [kW]	0,35	
Ansaugvolumen [m³/h]	7	
Gewicht [kg]	8	

Beckenreinigungsgerät James G	1 2 3 4 5	206 300
-------------------------------	-----------	---------

Teleskopstange 3-teilig

passend zu Beckenreinigungsgerät James G, stufenlos verstellbar zwischen 2,50 - 5,50 m, Werkstoff eloxiertes Aluminium		
		206000020000

Filtersack 100 µm

passend zu Beckenreinigungsgerät James G		206 615
--	--	---------



Beckenreinigungsgerät smart active

Beckenreinigungsgerät smart active	Beckenart	Bestell-Nr.
vollautomatischer Bodenreiniger einschließlich Kabeldrehgelenk und 18 m Kabel. Geeignet für Privatbäder bis 10 m Länge.		
Stromversorgung [V, Hz]	230, 50	
Ausgangsspannung [V]	30	
Ansaugvolumen [m³/h]	16	
Gewicht [kg]	9,5	
Reinigungszyklus (Stunden)	3	

Beckenreinigungsgerät smart active	1 2 3 4 5	206 310
------------------------------------	-----------	---------



Beckenreinigungsgerät comfort active

Bedienung per APP

Beckenreinigungsgerät comfort active	Beckenart	Bestell-Nr.
vollautomatischer Reinigungsroboter, reinigt selbstprogrammierend Boden und Wände, ausgestattet mit Kombibürste, Kabeldrehgelenk, 18 m Kabel und Caddy für einen einfachen Transport. Geeignet für Privatbäder bis 12 m Länge.		
Stromversorgung [V, Hz]	230, 50	
Ausgangsspannung [V]	30	
Ansaugvolumen [m³/h]	17	
Gewicht [kg]	10	
Reinigungszyklus (Stunden)	2,5	

Beckenreinigungsgerät comfort active	1 2 3 4 5	206 315
--------------------------------------	-----------	---------



Beckenreinigungsgerät de luxe active

Bedienung per App oder Fernbedienung

Beckenreinigungsgerät de luxe active	Beckenart	Bestell-Nr.
vollautomatischer Reinigungsroboter mit Fernbedienung, reinigt Boden und Wände, ausgestattet mit Kombibürste, Kabeldrehgelenk, 18 m Kabel und Caddy für einen einfachen Transport. Geeignet für Privatbäder bis 12 m Länge.		
Stromversorgung [V, Hz]	230, 50	
Ausgangsspannung [V]	30	
Ansaugvolumen [m³/h]	17	
Gewicht [kg]	10,5	
Reinigungszyklus (Stunden)	1,5/2,5/3,5	

Beckenreinigungsgerät de luxe active	1 2 3 4 5	206 320
--------------------------------------	-----------	---------

- 1 Betonbecken, gefliest 2 Folienbecken 3 Fertigbecken 4 Betonbecken, nachträglicher Einbau 5 Streichabdichtung (optional mit Pressflansch erhältlich)

Attraktionen

Wissenswertes rund um Unterwasserscheinwerfer

Durch die Weiterentwicklung der LED-Lichttechnik wurde der Wirkungsgrad erheblich verbessert. LED-Scheinwerfer haben eine längere Lebensdauer und einen geringeren Energieverbrauch als PAR- oder Halogen-Scheinwerfer. Durch die verbesserte Lichttechnik erfolgt nun die Auslegung nach Lumen/m² Wasserfläche (statt Watt/m²).

Wirkungsgrad Verhältnis der abgestrahlten Lichtleistung zur eingesetzten, elektrischen Leistung • Bei LED-Lampen um das 3-fache größer als bei Halogenlampen	Kelvin Farbtemperatur • Je niedriger der Kelvin-Wert, desto „wärmer“ wirkt das Licht.
Lumen (Lichtstrom) Einheit des Lichtstroms • Gesamtes Licht, welches eine Lampe nach allen Seiten ausstrahlt	DMX Digital Multiplex • Durch spezielle Software kann die Lichttechnik vom Rechner aus gesteuert werden.
Lumen pro Watt (lm/W) Lichtausbeute, d. h. effektive Umwandlung elektrischer Energie in Licht • Bei LEDs ca. 5-fach größer als bei Halogenlampen	Lux Beleuchtungsstärke • Maß des auf eine definierte Fläche auftreffenden Lichtstroms

TIPP

LED-Scheinwerfer benötigen ca. 80 % weniger Energie als Halogenscheinwerfer. Somit rechnet sich ihre Anschaffung schon nach kurzer Zeit.

Empfohlener Richtwert für die Scheinwerfer-Auslegung:

400 - 500 lm/m² Wasseroberfläche

Planungskriterien:

Moderne Unterwasserscheinwerfer unterscheiden sich neben der Leistung auch durch ihren Lichtkegel. Die Beckenform und spezielle Bereiche wie Treppen oder Wasserattraktionen sind zu berücksichtigen. Bereits bei der Planung sollten Kundenwünsche wie eine blendfreie Wasserfläche, Farbwechsel, Helligkeit oder die Schalltechnik beachtet werden.



Beleuchtungspakete/Auslegungsbeispiele

Unterwasser-Beleuchtungspakete für ein gefliestes Betonbecken 8 x 4 m					
	ABS-PAR weiß 300 W	Halogen LE weiß 180 W	LED kaltweiß 16/43 W	LED RGB-W 16/43 W	LED RGB-W mit Dimmer 28/80 W
Einbaunische	3 Stück	6 Stück	2 Stück	4 Stück	2 Stück
Unterwasserscheinwerfer	3 Stück	6 Stück	2 Stück	4 Stück	2 Stück
Vorschaltgerät	–	–	–	1 Stück	–
Dimmer	–	–	–	–	1 Stück
Netzanschlussgerät	2 Stück	2 Stück	1 Stück	–	1 Stück
Funkempfangsmodul inkl. Fernbedienung	–	–	–	1 Stück	–
Verteilerdose	3 Stück	6 Stück	2 Stück	4 Stück	2 Stück
Bestell-Nr.	207 380	207 385	207000130000	207000120000	207000110000

Unterwasserscheinwerfer ABS-PAR, ABS-LED-RGB GC 315 und Zubehör

Einzelkomponenten für die individuelle Zusammenstellung

Einbaunische für Unterwasserscheinwerfer ABS	Beckenart	Bestell-Nr.
Werkstoff ABS, einschließlich 2,5 m Kabelschutzhülle*		
Einbaunische für Unterwasserscheinwerfer ABS	1 2 3	207 295
Flanschsatz für Einbaunische ABS		
einschließlich 2 Dichtungen und Schrauben	2 3	207 285

Unterwasserscheinwerfer ABS-PAR weiß	Bestell-Nr.
einschließlich 3 m Spezialkabel* (ohne Einbaunische), Werkstoff ABS, 4.000 Lumen, Leistung 300 W, Anschluss 12 V	
Unterwasserscheinwerfer ABS-PAR weiß	207 290

Unterwasserscheinwerfer ABS-LED-RGB GC 315	Bestell-Nr.
einschließlich 3 m Spezialkabel* (ohne Einbaunische), Werkstoff ABS, 450 Lumen, Leistung 17 W, Anschluss 12 V	
Unterwasserscheinwerfer ABS-LED-RGB GC 315	207 293

Fernbedienung und Funkverstärker zu ABS-LED-RGB GC 315	Bestell-Nr.
Fernbedienung zu ABS-LED-RGB GC 315	207 243
Controller zu ABS-LED-RGB GC 315	
erforderlich bei schlechter Funkübertragung (Stahl- und Betonbecken)	207 241

Netzanschlussgerät	Anschlussmöglichkeit max.	Bestell-Nr.
Netzanschlussgerät 350 VA	1 UWS, 300 W/12 V	207 210
Netzanschlussgerät 700 VA	2 UWS, 300 W/12 V	207 222
Netzanschlussgerät 50 VA	2 UWS, 20 W/12 V	207 275

* Größere Kabellängen möglich. Preis auf Anfrage.

- 1 Betonbecken, gefliest
- 2 Folienbecken
- 3 Fertigbecken
- 4 Betonbecken, nachträglicher Einbau
- 5 Streichabdichtung (optional mit Pressflansch erhältlich)



Unterwasserscheinwerfer Halogen weiß und Zubehör

Einbaunische für Unterwasserscheinwerfer LE/LW 180 und Power-LED/LED RGB-W 28/80 W	Beckenart	Bestell-Nr.
Werkstoff Rotguss, einschließlich 1,5 m Kabelschutzhülle*		
Einbaunische für Unterwasserscheinwerfer LE/LW 180 und Power-LED/LED RGB-W 28/80 W	1 2	207 255
Einbaunische für Unterwasserscheinwerfer LE/LW 180 und Power-LED/LED RGB-W 28/80 W mit vormontiertem PVC-Streichflansch	3	207 256
Flanschringatz für UWS Typ L 180	5	207 258
	2	207 260

Unterwasserscheinwerfer LE/LW 180 weiß	Blende	Bestell-Nr.
einschließlich 2,5 m Spezialkabel* (ohne Einbaunische), Werkstoff Rotguss, 2.140 Lumen, Leistung 2 x 60 W, Lichtausbeute 180 W, Anschluss 12 V		
Unterwasserscheinwerfer LE 180 weiß	Edelstahl 1.4571	207 252
Unterwasserscheinwerfer LW 180 weiß	Kunststoff weiß	207 253

Einbaunische für Mini-Unterwasserscheinwerfer LE/LW LED 16 weiß und Power-LED/LED RGB-W 4/11 W	Beckenart	Bestell-Nr.
Werkstoff Rotguss, einschließlich 1 m Kabelschutzhülle*		
Einbaunische für Mini-Unterwasserscheinwerfer LE/LW LED 16 weiß und Power-LED/LED RGB-W 4/11 W	1 2	207 135
Einbaunische für Mini-Unterwasserscheinwerfer LE/LW LED 16 weiß und Power-LED/LED RGB-W 4/11 W mit vormontiertem PVC-Streichflansch	3	207 160
Flanschsatz für Einbaunische	5	207 137
einschließlich Schrauben und 2 Dichtungen	2	207 136

Mini-Unterwasserscheinwerfer LE/LW LED 16 weiß	Blende	Beckenart	Bestell-Nr.
Werkstoff Rotguss, einschließlich 2 m Spezialkabel* (ohne Einbaunische), 620 Lumen, Leistung 8 W, Anschluss 12 V			
Mini-Unterwasserscheinwerfer LE LED 16 weiß	Edelstahl 1.4571	1 2 5	207000140000
	Rotguss Ni-SN beschichtet	3	207000150000
	Edelstahl weiß rilsaniert	1 2 5	207000160000
Mini-Unterwasserscheinwerfer LW LED 16 weiß	Rotguss weiß rilsaniert	3	207000170000

Netzanschlussgerät	Anschlussmöglichkeit max.	Bestell-Nr.
Netzanschlussgerät 175 VA	1 UWS, 175 W/12 V	207 213
Netzanschlussgerät 350 VA	2 UWS, 175 W/12 V	207 210
Netzanschlussgerät 525 VA	3 UWS, 175 W/12 V	207 212
Netzanschlussgerät 25 VA	2 UWS, 8 W/12 V	207000180000

* Größere Kabellängen möglich. Preis auf Anfrage.

- 1 Betonbecken, gefliest
- 2 Folienbecken
- 3 Fertigbecken
- 4 Betonbecken, nachträglicher Einbau
- 5 Streichabdichtung (optional mit Pressflansch erhältlich)



Einbaunische für Unterwasserscheinwerfer LE/LW 180 und Power-LED/LED RGB-W 28/80 W



Unterwasserscheinwerfer LE 180 weiß



Einbaunische für Mini-Unterwasserscheinwerfer LE/LW LED 16 weiß und Power-LED/LED RGB-W 4/11 W



Mini-Unterwasserscheinwerfer LE LED 16 weiß



Unterwasserscheinwerfer Power-LED kaltweiß und Zubehör

Einbaunische für Unterwasserscheinwerfer LE/LW 180 und Power-LED/LED RGB-W 28/80 W
Bestell-Nummern 207 255, 207 256, 207 258 und 207 260 siehe Seite 37.

Unterwasserscheinwerfer	Blende	Bestell-Nr.
Power-LED kaltweiß 28/80 W		
einschließlich 5 m Spezialkabel* (ohne Einbaunische), Werkstoff Rotguss, 14.900 Lumen, Leistung 80 W, Anschluss 24 V		
Unterwasserscheinwerfer Power-LED kaltweiß 28/80 W	Edelstahl 1.4404	20700040000

Einbaunische für Unterwasserscheinwerfer	Beckenart	Bestell-Nr.
Power-LED/LED RGB-W 16/43 W		
Werkstoff Rotguss, einschließlich 1 m Kabelschutzhülse*		
Einbaunische für Unterwasserscheinwerfer Power-LED/LED RGB-W 16/43 W	1 2	207 257
	3	207 350
Einbaunische für Unterwasserscheinwerfer Power-LED/LED RGB-W 16/43 W mit vormont. PVC-Streichflansch	5	207 259
Flanschsatz für Einbaunische	2	207 265

Unterwasserscheinwerfer	Blende	Beckenart	Bestell-Nr.
Power-LED kaltweiß 16/43 W			
einschließlich 5 m Spezialkabel* (ohne Einbaunische), Werkstoff Rotguss, 7.900 Lumen, Leistung 43 W, Anschluss 24 V			
Unterwasserscheinwerfer Power-LED kaltweiß 16/43 W	Edelstahl 1.4404	1 2 5	20700020000
		3	20700050000

Einbaunische für Mini-Unterwasserscheinwerfer LE/LW LED 16 weiß, Power-LED/LED RGB-W 4/11 W
Bestell-Nummern 207 135, 207 160, 207 137 und 207 136 siehe Seite 37.

Unterwasserscheinwerfer	Blende	Beckenart	Bestell-Nr.
Power-LED kaltweiß 4/11 W			
Werkstoff Rotguss, einschließlich 5 m Spezialkabel* (ohne Einbaunische), 1.890 Lumen, Leistung 11 W, Anschluss 24 V, Außendurchmesser 110 mm			
Unterwasserscheinwerfer Power-LED kaltweiß 4/11 W	Edelstahl 1.4404	1 2 3 5	20700010000

Netzanschlussgerät/Unterverteilung	Anschlussmöglichkeit max.	Bestell-Nr.
bei Anschluss von mehr als vier 4/11 W Scheinwerfern wird zusätzlich eine Unterverteilung benötigt.		
	2 UWS 28/80 W/24 V oder 4 UWS 16/43 W/24 V oder	
Netzanschlussgerät 24 V	8 UWS 4/11 W/24 V	207 355
Unterverteilung	ab 5 UWS 4/11 W	207 365

* Größere Kabellängen, rechteckige Blenden sowie neutral- und warmweiße Unterwasserscheinwerfer möglich. Preis auf Anfrage



Unterwasserscheinwerfer Power-LED RGB-W und Zubehör

Einbaunische für Unterwasserscheinwerfer LE/LW 180 und Power-LED/LED RGB-W 28/80 W

Beckenart	Bestell-Nr.
Werkstoff Rotguss, einschließlich 1,5 m Kabelschutzhülse*	
1 2	207 255
3	207 256
Einbaunische für Unterwasserscheinwerfer LE/LW 180 und Power-LED/LED RGB-W 28/80 W mit vormontiertem PVC-Streichflansch	5
207 258	
Flanschsatz für UWS Typ L 180	2
207 260	

Unterwasserscheinwerfer	Blende	Bestell-Nr.
Power-LED RGB-W 28/80 W		
einschließlich 5 m Spezialkabel* (ohne Einbaunische), Werkstoff Rotguss, 11.100 Lumen, Leistung 80 W, Anschluss 24 V		
Unterwasserscheinwerfer Power-LED RGB-W 28/80 W	Edelstahl 1.4404	20700090000

Einbaunische für Unterwasserscheinwerfer	Beckenart	Bestell-Nr.
Power-LED/LED RGB-W 16/43 W		
Werkstoff Rotguss, einschließlich 1 m Kabelschutzhülse*		
Einbaunische für Unterwasserscheinwerfer Power-LED/LED RGB-W 16/43 W	1 2	207 257
	3	207 350
Einbaunische für Unterwasserscheinwerfer Power-LED/LED RGB-W 16/43 W mit vormontiertem Streichflansch	5	207 259
Flanschsatz für Einbaunische	2	207 265

Unterwasserscheinwerfer	Blende	Beckenart	Bestell-Nr.
Power-LED RGB-W 16/43 W			
einschließlich 5 m Spezialkabel* (ohne Einbaunische), Werkstoff Rotguss, 5.500 Lumen, Leistung 43 W, Anschluss 24 V			
Unterwasserscheinwerfer Power-LED RGB-W 16/43 W	Edelstahl 1.4404	1 2 5	20700070000
		3	20700010000

Einbaunische für Mini-Unterwasserscheinwerfer LE/LW LED 16 weiß und Power-LED/LED RGB-W 4/11 W
Bestell-Nummern 207 135, 207 160, 207 137, 207 136 siehe Seite 37.

Unterwasserscheinwerfer	Blende	Beckenart	Bestell-Nr.
Power-LED RGB-W 4/11 W			
einschließlich 5 m Spezialkabel* (ohne Einbaunische), Werkstoff Rotguss, 1.220 Lumen, Leistung 11 W, Anschluss 24 V, Außendurchmesser 110 mm			
Unterwasserscheinwerfer Power-LED RGB-W 4/11 W	Edelstahl 1.4404	1 2 3 5	20700060000

* Größere Kabellängen, rechteckige Blenden sowie neutral- und warmweiße Unterwasserscheinwerfer möglich. Preis auf Anfrage.



Unterwasserscheinwerfer Power-LED kaltweiß 28/80 W



Einbaunische für Unterwasserscheinwerfer Power-LED/LED RGB-W 16/43 W



Unterwasserscheinwerfer Power-LED kaltweiß 16/43 W



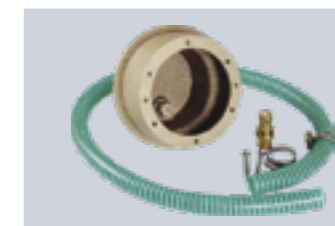
Unterwasserscheinwerfer Power-LED kaltweiß 4/11 W



Einbaunische für Unterwasserscheinwerfer LE/LW 180 und Power-LED/LED RGB-W 28/80 W, Fertigbecken



Unterwasserscheinwerfer Power-LED RGB-W 28/80 W



Einbaunische für Unterwasserscheinwerfer Power-LED/LED RGB-W 16/43 W



Unterwasserscheinwerfer Power-LED RGB-W 16/43 W



Unterwasserscheinwerfer Power-LED RGB-W 4/11 W



Zubehör zu Unterwasserscheinwerfer Power-LED RGB-W



Dimmer/Farbwechsler



Funkfernbedienung für Power-LED RGB-W



Verteilerdose ABS



Verteilerdose LE

Dimmer/Farbwechsler	Bestell-Nr.
zum stufenlosen Dimmen von Power-LED-Unterwasserscheinwerfern sowie zur Steuerung des Farbverlaufs bei Power-LED RGB-W	
Dimmer/Farbwechsler	207 245

Vorschaltgerät für Power-LED RGB-W/Unterverteilung	Bestell-Nr.
Anschluss von max. 2 Stück 28/80 W oder 4 Stück 16/43 W oder 4 Stück 4/11 W. Bei Anschluss von mehr als vier 4 x 2,8 W-Scheinwerfern wird zusätzlich eine Unterverteilung benötigt.	
Vorschaltgerät für Power-LED 24 V – RGB-W	207 360
Unterverteilung für Power-LED 3.0	207 365

Funkempfangsmodul	Bestell-Nr.
Funkempfangsmodul mit Antenne und Kabel inkl. Funkfernbedienung für Power-LED RGB-W	207 238

Netzanschlussgerät/Unterverteilung	Anschlussmöglichkeit max.	Bestell-Nr.
bei Anschluss von mehr als vier 4/11 W Scheinwerfern wird zusätzlich eine Unterverteilung benötigt.		
	2 UWS 28/80 W/24 V oder	
	4 UWS 16/43 W/24 V oder	
Netzanschlussgerät 24 V	8 UWS 4/11 W/24 V	207 355
Unterverteilung	ab 5 UWS 4/11 W	207 365

Verteilerdose ABS	Werkstoff	Bestell-Nr.
Maße (L x B x H) [mm]	117 x 117 x 120	
	1 x PG 29	
Anschluss	2 x PG 21	ABS 202 245

Verteilerdose	Werkstoff	Bestell-Nr.
	sichtb. Oberfl.	
Maße (L x B x H) [mm]	115 x 115 x 68	
Verteilerdose LE	Edelstahl	207 270
	Edelstahl	
Verteilerdose LW	weiß rillsaniert	207 271

DMX Einsteckmodul	Bestell-Nr.
zur Ansteuerung der RGB-W Unterwasserscheinwerfer über einen externen Rechner mit DMX-Programm	
DMX-Einsteckmodul	207 225

- 1 Betonbecken, gefliest
- 2 Folienbecken
- 3 Fertigbecken
- 4 Betonbecken, nachträglicher Einbau
- 5 Streichabdichtung (optional mit Pressflansch erhältlich)



Gegenstromschwimmanlagen



Beispiel für Gegenstromschwimmanlage Essence		
Beckenart	1	2
Einbausatz	209000100000	209000100000
Fertigbausatz	209000120000	209000120000
Pumpenkonsole	209000130000	209000130000
Flanschsatz	–	209000110000

Gegenstromschwimmanlage Essence – Einbausatz	Beckenart	Bestell-Nr.
Rotguss	1 2	209000100000

Gegenstromschwimmanlage Essence – Fertigbausatz	Beckenart	Bestell-Nr.
bestehend aus Anschlussarmatur aus Baydur® mit integrierter Ansaugung und mit Blende aus V4A, Piezoschalter mit je 5 m Kabel sowie permanenter Luftbeimischung, Pumpe aus Rotguss, Schaltung, Schiebersatz und Kleinteile. Alle mit Schwimmbeckenwasser in Berührung kommenden Teile aus Kunststoff, Edelstahl V4A oder Rotguss. Fertigbausatz mit Durchflussmenge von ca. 60 m³/h bei einem Gegendruck von 1,1 bar, Luftbeimischung ca. 5 %.		
2,6 kW, DS, 230/400 V, 50 Hz	1 2	209000120000

Gegenstromschwimmanlage Essence – Flanschsatz	Beckenart	Bestell-Nr.
Flanschsatz mit Dichtungen und Schrauben, Rotguss	2	209000110000

Gegenstromschwimmanlage Essence – Pumpenkonsole	Bestell-Nr.
Gegenstromschwimmanlage Essence – Pumpenkonsole	209000130000

Beispiel für Gegenstromschwimmanlage Visa				
Beckenart	1	2	3	5
Einbausatz	209000140000	209000140000	209000140000	209000140000
Fertigbausatz	209000170000	209000170000	209000170000	209000170000
Flanschsatz	–	209000150000	209000150000	–
Flanschsatz für Folienanstrich	–	–	–	209000160000

Gegenstromschwimmanlage Visa – Einbausatz	Beckenart	Bestell-Nr.
Werkstoff ABS	1 2 3 5	209000140000

Gegenstromschwimmanlage Visa – Fertigbausatz	Beckenart	Bestell-Nr.
bestehend aus ABS Frontblende silber/schwarz, beleuchteter Piezotaster mit 7 m Kabel, Steuerkasten mit prozessor-gesteuerter Stromüberwachung, Magnetventil zur Zu-/Abschaltung der Luft, Pumpe 3,5 kW/400 V/50 Hz, Entkopplungs-schläuche für Saug- und Druckseite, 2 Kugelhähne DN 50, Kleinteile.		
3,5 kW, 400 V, 50 Hz	1 2 3 5	209000170000

Gegenstromschwimmanlage Visa – Flanschsatz	Beckenart	Bestell-Nr.
Werkstoff ABS	2 3	209000150000

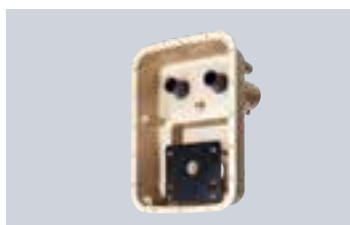
Gegenstromschwimmanlage Visa – Flanschsatz	Beckenart	Bestell-Nr.
Folienanstrich	5	209000160000

Hinweis: Ausführung in Streichabdichtung auf Anfrage erhältlich (Power-Stream und Essence)

- 1 Betonbecken, gefliest
- 2 Folienbecken
- 3 Fertigbecken
- 4 Betonbecken, nachträglicher Einbau
- 5 Streichabdichtung (optional mit Pressflansch erhältlich)



Gegenstromschwimmanlage Essence Fertigbausatz



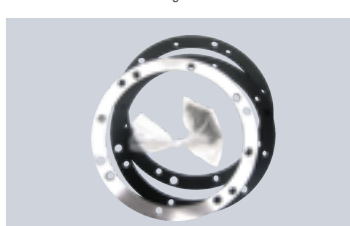
Gegenstromschwimmanlage Essence Einbausatz



Gegenstromschwimmanlage Essence Pumpenkonsole



Gegenstromschwimmanlage Visa Fertigbausatz



Gegenstromschwimmanlage Visa Flanschsatz

Gegenstromschwimmanlagen



Gegenstromschwimmanlage Power-Stream Einbaubeispiel

Beispiel für Gegenstromschwimmanlage Power-Stream I			
Beckenart	1	2	3
Einbausatz	209000040000	209000040000	209000040000
Fertigbausatz 2,6 kW	209000070000	209000070000	209000070000
Flanschsatz	-	209000050000	-
Fertigbeckenflansch	-	-	209000060000

Beispiel für Gegenstromschwimmanlage Power-Stream II			
Beckenart	1	2	3
Einbausatz	209000040000	209000040000	209000040000
Fertigbausatz 5,5 kW	209000080000	209000080000	209000080000
Flanschsatz	-	209000050000	-
Fertigbeckenflansch	-	-	209000060000

Gegenstromschwimmanlage Power-Stream – Einbausatz	Beckenart	Bestell-Nr.
Werkstoff V4A	1 2 3	209000040000

Gegenstromschwimmanlage Power-Stream – Fertigbausatz	Beckenart	Bestell-Nr.
bestehend aus Anschlussarmatur mit integrierter Ansaugung und mit Blende aus V4A, drei Piezoschalter mit je 5 m Kabel, Antriebseinheit, Verteilung und Motorstütze. Alle mit Schwimmbeckenwasser in Berührung kommenden Teile aus Edelstahl V4A. Fertigbausatz mit Durchflussmenge von 54 - 270 m³/h bzw. 80 - 400 m³/h.		

Gegenstromschwimmanlage Power-Stream I – Fertigbausatz	Beckenart	Bestell-Nr.
2,6 kW, DS, 230/400 V, 50 Hz		
Durchfluss 54 - 270 m³/h	1 2 3	209000070000

Gegenstromschwimmanlage Power-Stream II – Fertigbausatz	Beckenart	Bestell-Nr.
5,5 kW, DS, 400/690 V, 50 Hz		
Durchfluss 80 - 400 m³/h	1 2 3	209000080000

Gegenstromschwimmanlage Power-Stream – Flanschsatz	Beckenart	Bestell-Nr.
Flanschsatz mit Dichtungen und Schrauben, Werkstoff V4A		
	2	209000050000

Gegenstromschwimmanlage Power-Stream – Fertigbeckenflansch	Beckenart	Bestell-Nr.
Flanschsatz mit Dichtung, Konterlaschen und Schrauben, Werkstoff V4A		
	3	209000060000

Gegenstromschwimmanlage Power-Stream – Funkfernbedienung	Bestell-Nr.
Funkfernbedienung mit Empfänger	
	209000090000

Gegenstromschwimmanlage Power-Stream – HMI Modul	Bestell-Nr.
zur Bedienung und Steuerung der Gegenstromschwimmanlage außerhalb des Beckens (alternativ zur Funkfernbedienung)	
	209000180000

Hinweis: Ausführung in Streichabdichtung auf Anfrage erhältlich (Power-Stream und Essence)

- 1 Betonbecken, gefliest
- 2 Folienbecken
- 3 Fertigbecken
- 4 Betonbecken, nachträglicher Einbau
- 5 Streichabdichtung (optional mit Pressflansch erhältlich)

Gegenstromschwimmanlagen

Beispiel für Gegenstromschwimmanlage G3 rondo				
Beckenart	1	2	3	4
Einbausatz G3 rondo	209 230	209 230	209 230	209 232
Fertigbausatz G3 rondo				
Blende Kunststoff weiß	209 275	209 275	209 275	209 275
Flanschsatz	-	209 276	209 277	-
Pumpenbausatz 2,6 kW	209 596	209 596	209 596	209 596
Rundhaltebügel	209 418	209 418	209 418	209 418
Schaltkasten	209 140	209 140	209 140	209 140

Gegenstromschwimmanlage – Einbausatz	Beckenart	Bestell-Nr.
Sauganschluss [DN]	65	
Druckanschluss [DN]	50	
Düsenanzahl	1	
Gegenstromschwimmanlage G1 rondo – Einbausatz	1 2 3	209 340
Werkstoff Kunststoff	5	209 343
Gegenstromschwimmanlage G3 rondo – Einbausatz	1 2 3	209 230
Werkstoff Bronzeguss	5	209 279
Gegenstromschwimmanlage G3S rondo* – Einbausatz		
Werkstoff Bronzeguss	4	209 232

* Hinweis: Kernbohrung und Dichtmaterial bauseits

Gegenstromschwimmanlage – Fertigbausatz	Beckenart	Bestell-Nr.
bestehend aus Düsenkopf mit Luft- und Mengenregulierung, Schaltautomatik mit PN-Ein- und Ausschalter und schwenkbarer Düse. Alle mit Schwimmbeckenwasser in Berührung kommenden Teile aus Kunststoff oder Edelstahl 1.4571. Fertigbausatz (Durchfluss 42 – 60 m³/h) ohne Pumpenaggregate		

Gegenstromschwimmanlage – Fertigbausatz G1 rondo, G3 rondo, G3S rondo	Beckenart	Bestell-Nr.
Werkstoff Blende Kunststoff weiß	1 2 3 4 5	209 275

Gegenstromschwimmanlage – Fertigbausatz G1 rondo, G3 rondo, G3S rondo	Beckenart	Bestell-Nr.
Werkstoff Blende Edelstahl 1.4571	1 2 3 4 5	209 278

Flanschsatz	Beckenart	Bestell-Nr.
passend für Gegenstromanlage G1 rondo, G3 rondo und G3S rondo	2 4	209 276
	3	209 277



Gegenstromschwimmanlage G3 rondo



Gegenstromschwimmanlage Fertigbausatz Blende Kunststoff weiß



Gegenstromschwimmanlage Fertigbausatz Blende Edelstahl

- 1 Betonbecken, gefliest
- 2 Folienbecken
- 3 Fertigbecken
- 4 Betonbecken, nachträglicher Einbau
- 5 Streichabdichtung (optional mit Pressflansch erhältlich)



Pumpenbausätze zu Gegenstromschwimmanlagen



Pumpenbausatz

Pumpenbausatz	Bestell-Nr.
für Attraktionen, bestehend aus Kunststoffkreiselpumpe mit Anschluss Schlaucheinheit und Bodenkonsole	
Stromanschluss [V, Hz]	230/400, 50
Pumpenbausatz	
Förderleistung ca. 42 m³/h bei 7 mWS, Leistungsaufnahme 1,9 kW	209 597
Pumpenbausatz	
Förderleistung ca. 48 m³/h bei 7,5 mWS, Leistungsaufnahme 2,6 kW	209 596
Pumpenbausatz	
Förderleistung ca. 60 m³/h bei 11,5 mWS, Leistungsaufnahme 3,6 kW	209 590
Wandkonsole	Bestell-Nr.
Werkstoff Stahl verzinkt	
Wandkonsole für Pumpenbausatz	209 589
Kreiselpumpe SMK – selbstansaugend	Bestell-Nr.
für Attraktionen	
Kreiselpumpe SMK 5013/2 - 1,5	
Förderleistung ca. 42 m³/h bei 5 mWS, Leistungsaufnahme 1,5 kW	209 892
Kreiselpumpe SMK 5013/2 - 4,0	
Förderleistung ca. 60 m³/h bei 8 mWS, Leistungsaufnahme 4 kW	209 893
Schaltkasten für Attraktionspumpe	Bestell-Nr.
einschließlich PE-Wandler und Motorschutz	
Schaltkasten für Attraktionspumpe	209 140
Schaltkasten für Attraktionspumpe mit Zeitrelais	209 145
Schaltkasten für Attraktionspumpe spaliQ:UF150	209 155



Kreiselpumpe SMK

- 1 Betonbecken, gefliest
- 2 Folienbecken
- 3 Fertigbecken
- 4 Betonbecken, nachträglicher Einbau
- 5 Streichabdichtung (optional mit Pressflansch erhältlich)



Gegenstromschwimmanlage und Zubehör

Massage-Impuls-Düse für Gegenstromschwimmanlage	Bestell-Nr.	
für pulsierende Breitflächen- und Rückenmassage mit 9 vibrierenden Luft-Wasser-Strahlen. Einsetzbar bei G1 rondo, G3 rondo und G3S rondo		
Massage-Impuls-Düse	209 410	
Massage-Impuls-Schlauchdüse für Gegenstromschwimmanlage	Bestell-Nr.	
für pulsierende Punktmassage mit 1,5 m-Schlauch und 3 vibrierenden Luft-Wasser-Strahlen. Einsetzbar bei G1 rondo, G3 rondo und G3S rondo		
Massage-Impuls-Schlauchdüse	209 411	
Rundhaltebügel für Gegenstromschwimmanlage	Beckenart	Bestell-Nr.
Werkstoff Edelstahl 1.4571		
Rundhaltebügel für G1 rondo und G3 rondo	1 2 3 4 5	209 418
Haltegriff für Gegenstromschwimmanlage	Beckenart	Bestell-Nr.
Werkstoff Edelstahl 1.4571, passend zu Gegenstromschwimmanlage G1 rondo, G3 rondo und G3S rondo. Lieferung paarweise. Holmdurchmesser 25 mm, Länge 250 mm		
Haltegriff	1	209 413
Gegenstromschwimmanlage TREVI	Bestell-Nr.	
zum problemlosen Anbau an bereits fertiggestellte Schwimmbecken. Die Anlage ist mit regelbarer Schwenkdüse sowie konstantem Luftperlbild ausgestattet.		
Stromanschluss [V, Hz]	230, 50	
Leistungsaufnahme [kW]	1,7	
Förderleistung ca. [m³/h]	40	
		209 430



Massage-Impuls-Düse



Massage-Impuls-Schlauchdüse



Gegenstromschwimmanlage TREVI

- 1 Betonbecken, gefliest
- 2 Folienbecken
- 3 Fertigbecken
- 4 Betonbecken, nachträglicher Einbau
- 5 Streichabdichtung (optional mit Pressflansch erhältlich)

Gegenstromschwimmanlage G3 vario



Montage-Beispiel WK-vario, Gegenstromschwimmanlage (Durchflussleistung ca. 42 - 60 m³/h) und Massagedüsen (Durchflussleistung bis zu 36 m³/h)



Montage-Beispiel WK-vario, Gegenstromschwimmanlage (Durchflussleistung ca. 42 - 60 m³/h) und Schwalldusche (Durchflussleistung bis zu 42 m³/h)



Pumpenbausatz WK-vario

Beispiel für Gegenstromschwimmanlage mit WK-vario und Massagedüsen bzw. Schwalldusche		Gegenstrom/Massage	Gegenstrom/Schwalldusche
		Fertigbausatz Kunststoff	Fertigbausatz Edelstahl
Beckenart		1	1
Einbausatz Gegenstromschwimmanlage	1 Stück	209 230	209 230
Fertigbausatz Gegenstromschwimmanlage	1 Stück	209 275	209 278
Einbausatz Massagedüsen	3 Stück	209 420	–
Fertigbausatz Massagedüsen	3 Stück	209 423	–
Schaltkasten	1 Stück	209 140	209 140
Einbausatz Schwalldusche	1 Stück	–	209 711
Fertigbausatz Schwalldusche	1 Stück	–	209 712
Ansaugstutzen Einbausatz DN 80	1 Stück	209 670	209 670
Ansaugstutzen Fertigbausatz Edelstahl	1 Stück	209 690	209 690
Pumpenbausatz WK-vario	1 Stück	209 503	209 503
Rückschlagventil DN 50	1 Stück	–	202 475

Pumpenbausatz WK-vario

Pumpenbausatz WK-vario	Bestell-Nr.
mit hydraulischer Umschalteneinrichtung zum wechselseitigen Betrieb von zwei Attraktionen	
Stromversorgung [V, Hz]	230/400, 50
Pumpenbausatz WK-vario	
Förderleistung ca. 60 m³/h bei 11,5 mWS,	
Leistungsaufnahme 3,6 kW	209 503

Massagestationen

Beispiel für Massagestationen			
Anzahl der Düsen	2 Stück	3 Stück	4 Stück
Durchfluss [m³/h]	24	36	48
Ansaugstutzen gemäß DIN EN 13451	2 Stück	2 Stück	2 Stück
Pumpenbausatz (Leistungsaufnahme)	1,9 kW	1,9 kW	2,6 kW

Bei der Auslegung handelt es sich um eine Empfehlung!

Beispiel für Massagestation 2-düsig, Kunststoffausführung				
Beckenart		1	2	4
Einbausatz				
Massagedüse balance	2 Stück	209 414	209 414	209 422
Einbausatz				
Ansaugstutzen Rotguss	2 Stück	209 670	209 670	209 670
Flanschsatz				
Ansaugstutzen	2 Stück	–	209 695	–
Einbausatz				
Druckwellenschalter	1 Stück	210 155	210 155	210 155
Fertigbausatz				
Massagedüse balance, Kunststoff	2 Stück	209 423	209 424	209 423
Fertigbausatz				
Ansaugstutzen	2 Stück	209 675	209 675	209 675
Fertigbausatz				
Druckwellenschalter	1 Stück	210 158	210 158	210 158
Flanschsatz				
Druckwellenschalter	1 Stück	–	210 157	–
Pumpenbausatz				
1,9 kW	1 Stück	209 597	209 597	209 597
Schaltkasten	1 Stück	209 140	209 140	209 140

Massagestation und Zubehör

Einzelkomponenten für die individuelle Zusammenstellung

Massagedüse balance	Werkstoff	Beckenart	Bestell-Nr.
	Kunststoff	1 2	209 414
		1 2	209 420
		4	209 422
Massagedüse balance Einbausatz	Bronze	5	209 421
	Blende	1 4 5	209 423
Massagedüse balance Fertigbausatz	Kunststoff	2	209 424
	Blende	1 4 5	209 425
Durchfluss bis zu 12 m³/h	Edelstahl 1.4571	2	209 426
	Blende		
	Kunststoff	3	209 427
Massagedüse balance Einbau- und Fertigbausatz	Blende		
	Edelstahl 1.4571	3	209 428



Massagedüse Einbau- und Fertigbausatz

Zubehör zu Massagestation



Ansaugstutzen Einbau- und Fertigbausatz

Ansaugstutzen gemäß DIN EN 13451 und DIN EN 16713, Durchflussmenge max. 50 m³/h bei 0,5 m/s Fließgeschwindigkeit			
	Werkstoff	Beckenart	Bestell-Nr.
Ansaugstutzen Einbausatz DN 80	Rotguss	1 2 3 4	209 670
Ansaugstutzen Einbausatz DN 80 mit vormontiertem PVC-Streichflansch	Rotguss/PVC	5	209 671
	Blende weiß beschichtet	1 2 3 4 5	209 675
Ansaugstutzen Fertigbausatz	Edelstahl 1.4571	1 2 3 4 5	209 690
Ansaugstutzen Flanschsatz		2 3	209 695 209 700



Druckwellenschalter/Piezochalter Einbausatz

Druckwellenschalter (DWS)/Piezochalter (Piezo)			
	Werkstoff	Beckenart	Bestell-Nr.
DWS/Piezo Einbausatz	Rotguss	1 2	210 155
DWS/Piezo Einbausatz F	Rotguss	3	210 120
DWS/Piezo Einbausatz mit vormontiertem PVC-Streichflansch	Rotguss/PVC	5	210 159
DWS Fertigbausatz mit 5 m PN-Schlauch	Edelstahl 1.4571	1 2 3 5	210 156 210 158
Piezo Fertigbausatz	Edelstahl 1.4571	1 2 5	210 154
Piezo Fertigbausatz F	Edelstahl 1.4571	3	210 125
DWS/Piezo Flanschsatz	Edelstahl 1.4571	2	210 157



Pumpenbausatz

Pumpenbausatz		Bestell-Nr.
für Attraktionen, bestehend aus Kunststoffkreiselpumpe, Anschlusschlaucheinheit, Bodenkonsole		
Stromanschluss [V, Hz]	230/400, 50	
Pumpenbausatz	Förderleistung ca. 36 m³/h bei 9 mWS, Leistungsaufnahme 1,9 kW	209 597
Pumpenbausatz	Förderleistung ca. 48 m³/h bei 7,5 mWS, Leistungsaufnahme 2,6 kW	209 596
Pumpenbausatz	Förderleistung ca. 48 m³/h bei 14 mWS, Leistungsaufnahme 3,6 kW	209 590
Pumpenbausatz	Förderleistung ca. 80 m³/h bei 9 mWS, Leistungsaufnahme 4,9 kW	209 595
Wandkonsole		
Werkstoff Stahl verzinkt		
Wandkonsole für Pumpenbausatz		209 589

Schaltkasten für Attraktionspumpe
Bestell-Nummern 209 140, 209 145, 209 150, 209 155 und 209 165 siehe Seite 50.

- 1 Betonbecken, gefliest 2 Folienbecken 3 Fertigbecken 4 Betonbecken, nachträglicher Einbau 5 Streichabdichtung (optional mit Pressflansch erhältlich)

Schwalldusche

Beispiel für Schwalldusche Cobra				
Beckenart		1	2	3
Einbausatz				
Schwalldusche Cobra	1 Stück	209 711	209 711	209 711
Einbausatz				
Ansaugstutzen	2 Stück	209 670	209 670	209 670
Einbausatz				
Druckwellenschalter	1 Stück	210 155	210 155	210 155
Flanschsatz für Folienbecken				
Ansaugstutzen	2 Stück	–	209 695	–
Flanschsatz für Fertigbecken				
Ansaugstutzen	2 Stück	–	–	209 700
Flanschsatz				
Druckwellenschalter	1 Stück	–	210 157	–
Fertigbausatz				
Schwalldusche Cobra	1 Stück	209 712	209 712	209 712
Fertigbausatz				
Ansaugstutzen Edelstahl	2 Stück	209 690	209 690	209 690
Fertigbausatz				
Druckwellenschalter	1 Stück	210 156	210 156	210 156
Pumpenbausatz 1,5 kW	1 Stück	244 043	244 043	244 043
Schaltkasten	1 Stück	209 140	209 140	209 140

Schwalldusche Cobra

Einzelkomponenten für die individuelle Zusammenstellung

Schwalldusche Cobra	Werkstoff	Beckenart	Bestell-Nr.
Einbausatz	Edelstahl 1.4571		
Anschluss der Druckstutzen DN 50	PVC	1 2 3 4 5	209 711
Fertigbausatz			
Schwalldusche 500 mm, Gesamthöhe 800 mm, Ausladung 555 mm	Edelstahl 1.4571 matt gebeizt und gebürstet	1 2 3 4 5	209 712



Schwalldusche Cobra

- 1 Betonbecken, gefliest 2 Folienbecken 3 Fertigbecken 4 Betonbecken, nachträglicher Einbau 5 Streichabdichtung (optional mit Pressflansch erhältlich)

Zubehör zu Schwalldusche Cobra



Ansaugstutzen
Einbau- und Fertigbausatz

Ansaugstutzen gemäß DIN EN 13451 und DIN EN 16713, Durchflussmenge max. 50 m³/h bei 0,5 m/s Fließgeschwindigkeit für Attraktionen	Werkstoff	Beckenart	Bestell-Nr.
Ansaugstutzen Einbausatz DN 80	Rotguss	1 2 3 4	209 670
Ansaugstutzen Einbausatz DN 80 mit vormontiertem PVC-Streichflansch	Rotguss/PVC	5	209 671
	Blende		
	weiß beschichtet	1 2 3 4 5	209 675
Ansaugstutzen Fertigbausatz	Edelstahl 1.4571	1 2 3 4 5	209 690
Ansaugstutzen Flanschsatz		2	209 695
		3	209 700



Druckwellenschalter/Piezoschalter
Einbausatz

Druckwellenschalter (DWS)/ Piezoschalter (Piezo)	Werkstoff	Beckenart	Bestell-Nr.
DWS/Piezo Einbausatz	Rotguss	1 2	210 155
DWS/Piezo Einbausatz F	Rotguss	3	210 120
DWS/Piezo Einbausatz mit vormontiertem PVC-Streichflansch	Rotguss/PVC	5	210 159
DWS Fertigbausatz	Edelstahl 1.4571	1 2 3 5	210 156
DWS mit 5 m PN-Schlauch	weiß beschichtet	1 2 3 5	210 158
Piezo Fertigbausatz	Edelstahl 1.4571	1 2 5	210 154
Piezo Fertigbausatz F	Edelstahl 1.4571	3	210 125
DWS/Piezo Flanschsatz	Edelstahl 1.4571	2	210 157

Pumpenbausatz	Bestell-Nr.
für Attraktionen, bestehend aus Filterblockpumpe mit Vorfilter und flexiblem Anschluss DN 80	
Stromanschluss [V, Hz]	230/400, 50
Pumpenbausatz	
Förderleistung ca. 22 m³/h bei 13 mWS,	
Leistungsaufnahme 1,5 kW	244 043

Schaltkasten für Attraktionspumpe	Bestell-Nr.
einschließlich PE-Wandler und Motorschütz	
Schaltkasten für Attraktionspumpe mit DWS	209 140
Schaltkasten mit Zeitrelais für Attraktionspumpe mit DWS	209 145
Schaltkasten für Attraktionspumpe mit Piezo	209 150
Schaltkasten für Attraktionspumpe spaliQ:UF150 mit DWS	209 155
Schaltkasten für Attraktionspumpe spaliQ:UF150 mit Piezo	209 165

1 Betonbecken, gefliest 2 Folienbecken 3 Fertigbecken 4 Betonbecken, nachträglicher Einbau 5 Streichabdichtung (optional mit Pressflansch erhältlich)

Attraktionspakete Luftsprudler

Attraktionspakete Bodenluftsprudler		1	2
Beckenart			
Bodenluftsprudler – Einbausatz	1 Stück	210 470	210 470
Bodenluftsprudler – Fertigbausatz	1 Stück	210 465	210 465
Flanschsatz	1 Stück	–	210 475
Bestell-Nr.		210 460	210 480

Anlagenbeispiel für zwei Liegeplätze mit Luftspruderelementen	Bestell-Nr.
Beckenart	1
Luftspruderelement	6 Stück 386 800
Gebälse K05MS-1,5	1 Stück 212 010
Schalldämpfer	1 Stück 212 018
Anschlussbogen	1 Stück 212 016
Ansaugfilter	1 Stück 212 014
Rückschlagklappe DN 65	1 Stück 304 310
Luftkanaldurchströmung	1 Stück 212 523
Zusatzsteuerung für Luftkanaldurchströmung	1 Stück 209 146
Einbausatz Druckwellenschalter	1 Stück 210 155
Fertigbausatz Druckwellenschalter	1 Stück 210 156
Schaltkasten	1 Stück 209 140
Wanddurchführung gerade 2"	2 Stück 202 300

Luftsprudelanlage

Einzelkomponenten für die individuelle Zusammenstellung

Bodenluftsprudler	Werkstoff	Beckenart	Bestell-Nr.
Bodenluftsprudler – Einbausatz			
bestehend aus Sprudlertopf (Ø 300 mm, Anschl. 90°, 2") und Piezo-Einbausatz	Rotguss	1 2	210 470
Bodenluftsprudler – Einbausatz mit vormontiertem PVC-Streichflansch	Rotguss/PVC	5	210 471
Bodenluftsprudler – Fertigbausatz			
bestehend aus Sprudlerplatte (Ø 340 mm), Gebälse (1,1 kW), Rückschlagventil, Schaltkasten und Piezo-Fertigbausatz	Edelstahl 1.4571	1 2 5	210 465
Bodenluftsprudler – Flanschsatz		2	210 475

Luftspruderelement	Maße (L x B x H) [mm]	Beckenart	Bestell-Nr.
einsetzbar als Luftsprudelliege oder für betonierten Whirlpool. Ca. 20 m³/h erforderliche Luftmenge pro Element. Empfehlung: pro Liegeplatz 3 Luftspruderelemente			
Luftspruderelement			
Werkstoff Kunststoff weiß, Anschluss DN 25	495 x 95 x 60	1	386 800

Weitere Sonderausführungen lieferbar.



Bodenluftsprudler – Einbausatz



Bodenluftsprudler – Fertigbausatz



Luftspruderelement

1 Betonbecken, gefliest 2 Folienbecken 3 Fertigbecken 4 Betonbecken, nachträglicher Einbau 5 Streichabdichtung (optional mit Pressflansch erhältlich)



Zubehör zu Luftsprudelanlage



Gebläse K05MS-1,5



Schalldämpfer



Ansaugfilter



Druckwellenschalter/Piezochalter Einbausatz

Gebläse K05MS-1,5		Bestell-Nr.
Einsatzbereich in Verbindung mit Luftsprudelplatte bis ca. 1,30 m Beckentiefe*, in Verbindung mit Luftsprudelement für ca. 6 Stück*		
Werkstoff	Aluminium-Guss	
Leistung	130 m³/h bei 0,15 bar, Motorleistung 1,5 kW	
Stromanschluss [V, Hz]	230/400, 50	
Anschluss	2" IG	
Gebläse K05MS-1,5		212 010

* Individuelle Einbausituation ist zu beachten!

Zubehör zu Luftsprudleinrichtung		Bestell-Nr.
Schalldämpfer		
passend zu Gebläse K05MS-1,5		212 018
Anschlussbogen		
passend für Gebläseanschluss und Ansaugfilter		
Werkstoff PVC, 90 °C-Bogen, Anschluss DN 50		212 016
Ansaugfilter		
passend zu Gebläse K05MS-1,5; erforderlich sofern das zu fördernde Medium (Luft)		
Feststoffe ohne andere Verunreinigungen enthält		212 014
Rückschlagklappe RSK		
zum Einbau in die Luftleitung einschließlich Anschlussflansch DN 65		304 310
Luftkanaldurchströmung		
zur Desinfektion der luftführenden Leitungen		212 523
Zusatzsteuerung für Luftkanaldurchströmung		
zur Verbindung der Steuerung GENO-BW-tronic mit dem Gebläseschaltkasten		209 146
Zusatzsteuerung für Luftsprudelanlage		
zur Verbindung der spaliQ:UF150-Steuerung mit dem Gebläseschaltkasten		209 170

Druckwellenschalter (DWS)/ Piezochalter (Piezo)	Werkstoff	Beckenart	Bestell-Nr.
DWS/Piezo Einbausatz	Rotguss	1 2	210 155
DWS/Piezo Einbausatz F	Rotguss	3	210 120
DWS/Piezo Einbausatz mit vormontiertem			
PVC-Streichflansch	Rotguss/PVC	5	210 159
DWS	Edelstahl 1.4571	1 2 3 5	210 156
Fertigbausatz	Edelstahl 1.4571		
mit 5 m PN-Schlauch	weiß beschichtet	1 2 3 5	210 158
Piezo Fertigbausatz	Edelstahl 1.4571	1 2 5	210 154
Piezo Fertigbausatz F	Edelstahl 1.4571	3	210 125
DWS/Piezo Flanschsatz	Edelstahl 1.4571	2	210 157

Schaltkasten für Attraktionspumpe/-gebläse
einschließlich PE-Wandler und Motorschütz
Bestell-Nummern 209 140, 209 145, 209 150, 209 155 und 209 165 siehe Seite 50.

- 1 Betonbecken, gefliest
- 2 Folienbecken
- 3 Fertigbecken
- 4 Betonbecken, nachträglicher Einbau
- 5 Streichabdichtung (optional mit Pressflansch erhältlich)



Einstiegleitern – Modell 350, 650, 450 geteilt, Zubehör, Haltestangen

Einstiegleiter Modell 350	Werkstoff	Beckenart	Bestell-Nr.
mit Einbauhülsen aus Kunststoff, Holmdurchmesser 43 mm, Ausladung Mitte/Mitte Holm 350 mm, Breite Mitte/Mitte Holm 500 mm			
Einstiegleiter Modell 350, 3-stufig	Edelstahl 1.4301	1 2 3 4 5	204 300
Mindestbeckentiefe 1.100 mm, Gesamthöhe 1.580 mm			
Einstiegleiter Modell 350, 4-stufig	Edelstahl 1.4301	1 2 3 4 5	204 301
Mindestbeckentiefe 1.400 mm, Gesamthöhe 1.830 mm			

Einstiegleiter Modell 650	Werkstoff	Beckenart	Bestell-Nr.
mit Einbauhülsen aus Kunststoff, Holmdurchmesser 43 mm, Ausladung Mitte/Mitte Holm 650 mm, Breite Mitte/Mitte Holm 500 mm			
Einstiegleiter Modell 650, 3-stufig	Edelstahl 1.4301	1 2 3 4 5	204 302
Mindestbeckentiefe 1.100 mm, Gesamthöhe 1.580 mm			
Einstiegleiter Modell 650, 4-stufig	Edelstahl 1.4301	1 2 3 4 5	204 303
Mindestbeckentiefe 1.400 mm, Gesamthöhe 1.830 mm			

Flanschbefestigungsteile und Leiterkippgelenke	Werkstoff	Bestell-Nr.
für Modell 350 und 650, zur Befestigung am Beckenrand.		
Flanschbefestigungsteile*	Edelstahl 1.4571	204 005
Leiterkippgelenke passend in Einbauhülse*	Edelstahl 1.4301	204 006
Leiterkippgelenke mit Flanschbefestigungen	Edelstahl 1.4301	204 007

* Lieferung paarweise

Einstiegleiter Modell 450 geteilt	Werkstoff	Beckenart	Bestell-Nr.
mit Flanschbefestigung für Betonbecken, Holmdurchmesser 43 mm Ausladung Mitte/Mitte Holm 450 mm, Breite Mitte/Mitte Holm 500 mm			
Einstiegleiter Modell 450 get., 3-stufig			
Mindestbeckentiefe 1.100 mm, Gesamthöhe 1.760 mm			
Einstiegleiter Modell 450 get., 4-stufig	Edelstahl 1.4571	1 2 4	204 420
Mindestbeckentiefe 1.400 mm, Gesamthöhe 2.010 mm			
Foliengegenflansche für Modell 450 get., Lieferung paarweise	Edelstahl 1.4571	1 2 4	204 425
	Edelstahl 1.4571	2	204 309

Haltestange	Werkstoff	Beckenart	Bestell-Nr.
aus Edelstahl 1.4571, poliert, Holmdurchmesser 40 mm, mit Konsolen zur Wandbefestigung			
Haltestange Länge 1.000 mm	Edelstahl 1.4571	1	204 200
Haltestange Länge 2.000 mm	Edelstahl 1.4571	1	204 201

Hinweis: Die Beständigkeit des Edelstahls wird nur dann gewährleistet, sofern eine regelmäßige Reinigung erfolgt und folgende Grenzwerte nicht (auch nicht kurzfristig) überschritten werden:
Für Edelstahl 1.4301 (V2A): Chlorid-Ionen 150 mg/l und pH-Wert 7,0 bis 7,8
Für Edelstahl 1.4571 (V4A): Chlorid-Ionen 400 mg/l und pH-Wert 6,8 bis 8,2

- 1 Betonbecken, gefliest
- 2 Folienbecken
- 3 Fertigbecken
- 4 Betonbecken, nachträglicher Einbau
- 5 Streichabdichtung (optional mit Pressflansch erhältlich)



Einstiegleiter Modell 350



Einstiegleiter Modell 650



Leiterkippgelenk mit Einbauhülse (Montagebeispiel)



Einstiegleiter Modell 450 geteilt



Desinfektion

TIPP

Auch bei Einsatz einer automatischen Mess- und Regelanlage sollte 1 x pro Woche eine Handmessung zur Kontrolle erfolgen.

Manuelle und automatische Verfahren

Trotz einer optimalen Beckendurchströmung und Filtration ist die Zugabe von Pflegeprodukten unverzichtbar. Bei manueller Zugabe werden Tabletten oder Granulat-Produkte über Skimmer oder Dosierschwimmer dem Badewasser zugeführt. Wesentlich komfortabler ist eine automatische Mess- und Regelanlage in Verbindung mit Dosieranlagen oder einer Einzieschleuse. Diese übernehmen die Überwachung und bedarfsgerechte Dosierung der Schwimmbadchemikalien.

Verfahren	Desinfektionspakete
<p>Chlor Aufgrund seiner hohen Wirksamkeit ist Chlor das wohl am meisten verwendete Desinfektionsmittel, lässt sich problemlos messen und reagiert besonders schnell auf Belastungen im Becken.</p> <p>Brom Das Produkt hat eine ähnlich desinfizierende Wirkung wie Chlor. Von Vorteil ist, dass der gebundene Anteil keinen „Hallenbadgeruch“ erzeugt.</p> <p>Aktivsauerstoff Diese „sanfte Desinfektion“ ist bei geflüsterten Hallenbädern mit geringer Belastung einsetzbar.</p> <p>UV-Geräte Mit UV-Strahlern wird die desinfizierende Wirkung des Sonnenlichtes nachempfunden. Um eine „Depotwirkung“ im Becken zu erzielen, ist die Zugabe von Chlor, Brom oder Aktivsauerstoff erforderlich.</p>	<p>1 pH/Chlor – manuell Die Zugabe der Chemikalien erfolgt von Hand. Schnell lösliches Chlor wird zur Desinfektion verwendet; zum Absenken des pH-Wertes kommt das Granulat GENO-minus zum Einsatz.</p> <p>2 pH/Chlor – bedarfsabhängig gesteuert – Dosierung mittels Schlauchdosierpumpen Mit der automatischen Mess- und Regelanlage GENO-CPR-tronic 02 family werden die Werte pH und Redox (Chlor) permanent gemessen und bedarfsabhängig geregelt. Die Dosierung erfolgt über Schlauchdosierpumpen.</p> <p>3 pH/Chlor – bedarfsabhängig gesteuert – Dosierung mittels Membranpumpen Anlage wie unter 2) beschrieben, Dosierung erfolgt jedoch über selbstentlüftende Membranpumpen.</p> <p>4 pH/Brom – bedarfsabhängig gesteuert – Dosierung mittels Schlauchdosierpumpe Mit der automatischen Mess- und Regelanlage GENO-CPR-tronic 02 family werden permanent die Werte pH und Redox gemessen und bedarfsabhängig geregelt. Die Dosierung des pH-Regulierchemikals erfolgt über eine Schlauchdosierpumpe, die Zugabe des Desinfektionsproduktes Brom über eine Einzieschleuse.</p> <p>5 pH/Brom + UV – bedarfsabhängig gesteuert – Dosierung mittels Membranpumpe Mit der automatischen Mess- und Regelanlage GENO-CPR-tronic 02 family werden permanent die Werte pH und Redox gemessen und bedarfsabhängig geregelt. Die Dosierung des pH-Regulierchemikals erfolgt über eine selbstentlüftende Membranpumpe. Die Zugabe des Dosierproduktes Brom erfolgt über eine Einzieschleuse. Das UV-Gerät stellt eine unterstützende Maßnahme dar, wodurch der Chemikalieneinsatz auf ein Minimum reduziert wird.</p> <p>6 pH/Aktivsauerstoff + UV – zeitgesteuert – Dosierung mittels Membranpumpe Bei dieser „sanften Desinfektion“ wird dem Beckenwasser zeitgesteuert Aktivsauerstoff zugegeben. Eine zusätzliche Sicherheit stellt die UV-Desinfektion dar. Der pH-Wert wird permanent mit der GENO-CPR-tronic 02 family gemessen und geregelt. Die Ansteuerung der Dosierpumpe für GENO-aktiv erfolgt über ein Zeitprogramm der GENO-BW-tronic.</p>

Desinfektionspakete

Mess-Methode	manuell		automatisch				Aktivsauerstoff + UV
	Chlor	Chlor	Chlor	Brom	Brom + UV		
Desinfektionsverfahren	1	2	3	4	5	6	
	manuell	basis comfort	de luxe comfort	basis control	de luxe control	de luxe tronic	
Desinfektionspaket							
Automatische Mess- und Regelanlage spaliQ Professional		1	1	1	1	1	
Verbindungsset zu Filteranlage GENO-mat und spaliQ:UF150		1	1	1	1	1	
Dosieranlage GENO-Schlauflex-Cl 1,5 i		1					
pH 1,5 i		1		1			
Dosieranlage GENODOS SB 1/40			1		1	1	
Dosieranlage GENODOS SBC 1/40			1				
Dosieranlage GENODOS SBA 6/40						1	
Montageplatte für Dosierpumpen GENO-UV-75		1	1	1	1	1	
Anschlusset für GENO-UV-75					1	1	
Spülset für UV-Geräte					1	1	
Einzieschleuse GENO-mat comfort				1	1		
Druckhalteventil DHV 2			2		1	2	
Dosierschwimmer	1						
GENO-Chlor S, 5 kg	1						
GENO-Chlor A, 25 kg		1	1				
GENO-aktiv 12, 21 kg						1	
GENO-Brom-Tabletten, 5 kg				1	1		
GENO-minus, 5 kg	1						
GENO-minus N, 22 kg		1	1	1	1	1	
GENO-clean CP 10 x 1 l					1	1	
Chemikalien-Auffangwanne		2	2	1	1	2	
Prüfgerät für Wasserstoffperoxid- (GENO-aktiv) und pH-Wert						1	
Prüfgerät für Brom-, Chlor- und pH-Wert	1	1	1	1	1		
Bestell-Nr.	213 010	213000010000	213000020000	213000030000	213000040000	213000050000	

Preis ohne Montage und ohne Verrohrung!
Hinweis: Das Verbindungsset zu Filteranlage GENO-mat und spaliQ:UF150 (Art.-Nr. 203000040000) ist im Desinfektionspaket enthalten.



Automatische Mess- und Regelanlage und Zubehör

Einzelkomponenten für die individuelle Zusammenstellung



spaliQ Professional



Hygro-Thermogeber



Optionsmodul für Chemikalien-Nachfüll- und Leermeldung

Automatische Mess- und Regelanlage spaliQ Professional	Bestell-Nr.
für die kontinuierliche Mess- und Regelung des Redoxwertes (mit Umrechnung auf Desinfektion) sowie des pH-Wertes, komplett vormontiert und elektrisch verdrahtet, Temperaturmessung/-kompensation und Durchflussüberwachung	
4 analoge Stromausgänge (mA)	0/4 - 20
Schnittstellen	1 RS 485 für Vernetzung mit GENO-BW-tronic
Schnittstellen	1 RS 485 für Optionsmodul
Schnittstellen	1 LAN zur Einbindung ins Kundennetz
Schnittstellen	1 integrierter Webserver für die Bedienung über einen Webbrowser
Schnittstellen	1 VNC-Server zur externen Bedienung
Schnittstellen	1 RS 485 Modbus RTU und 1 TCP/IP (LAN/RJ45) zur Kommunikation mit der Gebäudeautomatisierung
Konnektivität	Cloud-Anbindung über Grünbeck myProduct-App
Maße der Montageplatte (B x H) [mm]	397 x 825
Stromversorgung [V, Hz]	230, 50 - 60
Messbereich (pH)	0 - 14
Messbereich (Redox) [mV]	0 - 1.300
	20300010000
Strömungswächter	Bestell-Nr.
zur Überwachung des notwendigen Durchflusses im Beckenwasserkreislauf (Filtratleitung) für die Freigabe der Dosierung der Mess- und Regelanlage spaliQ Professional	
Strömungswächter	100235590000
Hygro-Thermogeber	Bestell-Nr.
zur Messung der relativen Luftfeuchte sowie der Raumtemperatur. Anzeige erfolgt an der automatischen Mess- und Regelanlage spaliQ Professional.	
Hygro-Thermogeber	203 535
Optionsmodul für Chemikalien-Nachfüll- und Leermeldung	Bestell-Nr.
Vorwarnung zum Nachfüllen der Chemikalien an der automatischen Mess- und Regelanlage spaliQ Professional	
Optionsmodul für Chemikalien-Nachfüll- und Leermeldung	203 555
Verbindungsset zu Filteranlage GENO-mat, spaliQ:UF150	Bestell-Nr.
für Neuinstallationen im Zusammenhang mit einer Filteranlage der GENO-mat F- bzw. BWK-Baureihe, sowie einer spaliQ:UF150	
Verbindungsset zu Filteranlage GENO-mat und spaliQ:UF150	203000040000

NEU

Dosieranlagen, Druckhalteventil

Dosieranlage GENO-Schlauflex-CI 1,5 i und -pH 1,5 i	geeignet für	Bestell-Nr.
Schlauchpumpe speziell für den Einsatz im Privatbad. Zuverlässiges Ansaugen und Dosieren auch von ausgasenden Medien, nahezu geräuschloser Betrieb. Lieferumfang: Saugglanze, 5 m PTFE-Dosierleitung und Dosiergruppe.		
Stromanschluss [V, Hz, W]	230, 50 - 60, 3	
Gehäuse	PPE	
Dosieranlage GENO-Schlauflex-CI 1,5 i		
Dosiergruppe	Lv-K	
Dosierleistung [ml/h bei 1,5 bar]	60 - 3000	
(voreingestellt auf 800 ml/h)		GENO-Chlor A 203 586
Dosieranlage GENO-Schlauflex-CI Duo 1,5 i		
für zwei Dosierkreisläufe aus einem Gebinde		
Dosiergruppe	Lv-K	
Anzahl Schlauchdosierpumpen	2	
Dosierleistung [ml/h bei 1,5 bar]	60 - 3000	
(voreingestellt auf 800 ml/h)		GENO-Chlor A 203 596
Dosieranlage GENO-Schlauflex-pH 1,5 i		
Dosiergruppe	2.71	
Dosierleistung [ml/h bei 1,5 bar]	60 - 3000	
(voreingestellt auf 1600 ml/h)		GENO-minus N GENO-plus N 203 591
Dosieranlage GENODOS SB 1/40, SBC 1/40 und SBA 6/40	geeignet für	Bestell-Nr.
bestehend aus GENODOS-Pumpe, GENODOS-Saugglanze, 5 m PTFE-Dosierleitung und Dosiergruppe. Selbstansaugende und gegen Druck selbstentlüftende Membranpumpe zum Dosieren von Flüssigkeiten. Ausstattung mit potentialfreiem Störmeldeausgang, Impulsteilung bzw. Impulservielfachung. Mit Konsole für Wand- oder Bodenmontage.		
Dosierdruck max. [bar]	10	
Schutzart [IP]	54	
Stromanschluss [V, Hz, W]	230, 50, 16	
Dosieranlage GENODOS SB 1/40		
Dosiergruppe	2.71	
Dosierpumpe	GP-1/40	GENO-minus N
Dosierleistung max.	0,9 l/h	GENO-plus N 212 475
Dosieranlage GENODOS SBC 1/40		
Dosiergruppe	T	
Dosierpumpe	GP-1/40	
Dosierleistung max.	0,9 l/h	GENO-Chlor A 212 490
Dosieranlage GENODOS SBC 1/40 Duo		
für zwei Dosierkreisläufe aus einem Gebinde		
Dosiergruppe	T	
Dosierpumpe	GP-1/40	
Anzahl Dosierpumpen	2	
Dosierleistung max.	0,9 l/h	GENO-Chlor A 212 445
Dosieranlage GENODOS SBA 6/40		
Dosiergruppe	2.71	
Dosierpumpe	GP-6/40	
Dosierleistung max.	5,5 l/h	GENO-aktiv 212 485
Druckhalteventil DHV 2	Bestell-Nr.	
werkseitig eingestellt auf 2 bar Systemgegendruck; erforderlich bei schwankenden Drücken oder wenn die Dosieranlage über Beckenniveau steht		
Druckhalteventil DHV 2	203 173	



Dosieranlagen GENODOS SB auf Montageplatte montiert



Montageplatte, Chemikalien-Auffangwanne, Einziehschleuse, UV-Gerät und Zubehör



Chemikalien-Auffangwanne

	Maße (B x H) [mm]	Bestell-Nr.
Montageplatte für Dosierpumpen		
zur Befestigung von insgesamt 2 Dosierpumpen. Werkstoff PVC weiß einschließlich aller Befestigungsteile		
Montageplatte für Schlauchdosierpumpen	300 x 260	203 576
Montageplatte für GENODOS-Dosierpumpen	397 x 270	203 520

	Maße (L x B x H) [mm]	Bestell-Nr.
Chemikalien-Auffangwanne		
für GENO-Chlor A, GENO-minus N, GENO-aktiv und GENO-plus N		
Chemikalien-Auffangwanne	400 x 300 x 319	210 560



Einziehschleuse GENO-mat Standard

	Bestell-Nr.
Einziehschleuse	
zur Dosierung von Schwimmbadchemikalien, wie langsam löslichem Brom oder Chlor D.	
Die Einziehschleuse ist komplett vormontiert auf einer Montageplatte, einschließlich flexibler Anschlussleitung (6 m) sowie Absperr- und Dosierventil. Behälter in transparenter Ausführung zur Überwachung der Füllmenge.	
Anschluss Vorlauf [DN]	15
Anschluss Rücklauf [DN]	8
Maße der Montageplatte (B x H) [mm]	300 x 600
Füllmenge [kg] ca.	3

Einziehschleuse GENO-mat Standard	
Einziehschleuse wie oben beschrieben	203 122

Einziehschleuse GENO-mat Comfort	
Einziehschleuse wie oben beschrieben, jedoch mit Motorventil	203 123

	Bestell-Nr.
GENO-UV-75	
zur Desinfektion von Schwimmbadwasser, bestehend aus elektropoliertem Edelstahlrohr, UV-Lampe, Quarzschutzrohr ausbaubar, 2 Spül-/Entleerventile für Gerätereinigung, Strömungsverteilungseinrichtung, Steuerungseinheit mit Betriebsstundenzähler und Vorschaltgerät.	
Netzanschluss [V, Hz]	230, 50
max. Lampennutzungsdauer ca. [h]	9.000
Anschlussnennweite	2" AG
Gesamtlänge mit Verschraubung [mm]	1.024
Ausbaulänge für Lampenwechsel [mm]	950
Anzahl der UV-Lampen (St.)	1
elektrische Leistung [W]	75

GENO-UV-75	523 215
-------------------	----------------

Wandhalterung für GENO-UV-75	523 217
-------------------------------------	----------------

Anschlussset für GENO-UV-75	
bestehend aus 2 Edelstahlrohren DN 50, jeweils 0,5 m (IG 2", Flansch)	335 850

Spülset für UV-Desinfektionsgeräte	
bestehend aus Spülpumpe, Schlauchanschlüssen, Schlauchbefestigungen, Spülbehälter, Spülschlauch 3 m	520 020

Chlor-Membran-Elektrolyseanlage auf Anfrage.

Pflegeprodukte

Wasserqualität prüfen und optimieren

Mindestens einmal pro Woche sollte eine Überprüfung der Wasserparameter erfolgen. Dies ist auch bei Einsatz einer automatischen Mess- und Regelanlage notwendig.

Hierzu gibt es einfache Pooltester:

An einer Farbskala werden die Messwerte für den pH-Wert und das Desinfektionsmittel angezeigt.

Komfortabler und exakter sind digitale Prüfgeräte wie das MD 4 in 1 oder Scuba II. Der visuelle Farbvergleich, der mit Ablesungenauigkeiten verbunden sein kann, entfällt. Nach dem photometrischen Prinzip wird die Wasserprobe untersucht und das Ergebnis auf dem Digital-Display angezeigt.

Grundvoraussetzung für eine wirksame Desinfektion ist die Einhaltung des pH-Wertes.

Auswirkungen des pH-Wertes	
8,5	Gefahr von: <ul style="list-style-type: none"> Zerstörung des natürlichen Säureschutzmantels der Haut Kalkausfällungen bei mittelharten bis harten Wässern
8,0	<ul style="list-style-type: none"> Abnahme der Desinfektionswirkung Geruchsbelästigungen und Schleimhautreizungen durch Bildung von Chloraminen (gebundenes Chlor)
7,5	
pH-Bereich 7,0 – 7,4 für eine optimale Wasserpflege	
7,0	
6,5	Gefahr von: <ul style="list-style-type: none"> Korrosion an metallischen Werkstoffen, Angriff mörtelhaltiger Fugen Störung bei der Flockung
6,0	



Alle Pflegeprodukte sollten in einem kühlen und trockenen Raum gelagert werden!

Prüfgeräte und Zubehör



Prüfgerät für Brom-, Chlor- und pH-Wert



Prüfgerät MD 4 in 1



Prüfgerät Scuba II

Prüfgerät und Indikatoren	Messbereich	Bestell-Nr.
zur Bestimmung nach dem DPD-Verfahren		
Prüfgerät für Brom-, Chlor- und pH-Wert	Cl ₂ 0,1 - 6,0 mg/l Br 0,22 - 13,2 mg/l pH-Wert 6,8 - 8,2	211 112
Prüfgerät für Wasserstoffperoxid- (GENO-aktiv) und pH-Wert	GENO-aktiv 5 - 50 mg/l pH-Wert 6,8 - 8,2	170 098
Indikator für Chlor- und Bromwert 100 Tabletten		211 210
Indikator für pH-Wert 100 Tabletten		211 211
Indikator für Wasserstoffperoxid-Wert (GENO-aktiv) 200 Tabletten (für 100 Messungen)		170 189

Prüfgerät MD 4 in 1	Messbereich	Bestell-Nr.
Photometer zur Bestimmung nachstehender Parameter		
Chlor (frei und gesamt) [mg/l]	0,01 - 6,0	
pH-Wert	6,5 - 8,4	
Cyanursäure [mg/l]	0 - 160	
Säurekapazität (Ks 4,3); [mmol/l]	0,1 - 4,0	
Prüfgerät MD 4 in 1		211 230

Digitales Prüfgerät Scuba II	Messbereich	Bestell-Nr.
elektronischer Pooltester für den anspruchsvollen Schwimmbad- und Whirlpoolbetreiber		
zur Bestimmung folgender Parameter		
Chlor (frei und gesamt) [mg/l]	0,1 - 6,0	
pH-Wert	6,5 - 8,4	
Cyanursäure [mg/l]	1 - 160	
Säurekapazität/Alkalität [mg/l]	0 - 300 CaCO ₃	
Brom [mg/l]	0,2 - 13,5	
Digitales Prüfgerät Scuba II		211 235

Indikatoren für Prüfgerät MD 4 in 1 und Scuba II	Bestell-Nr.
Indikator DPD 1 (100 Tabletten) (freies Chlor oder Brom)	211 213
Indikator DPD 3 (100 Tabletten) (Chlor gesamt)	211411000000
Indikator Phenolred (100 Tabletten) (pH)	211 604
Indikator Cyanursäure (100 Tabletten)	211 605
Indikator Säurekapazität (100 Tabletten)	211 603

Zubehör

Badethermometer	Anzeige	Bestell-Nr.
selbstschwimmend		
Badethermometer	vertikal	211 301
Badethermometer Ø 180 mm	horizontal	211 305

Dosierschwimmer	Bestell-Nr.
für GENO-Chlor-Tabletten oder GENO-Brom-Tabletten	
Dosierschwimmer	203 100

Badewasser-Sicherheitspaket	Bestell-Nr.
Schutzausrüstung für den Umgang mit Schwimmbadpflegeprodukten, bestehend aus Warn-, Gebots-, Verbots- und Hinweisschildern, Chemikalien-Aufkleber, Gesichtsschild, Spezialhandschuhe und pneumatischer Augenspülflasche.	
Badewasser-Sicherheitspaket	210 880



Thermometer horizontal



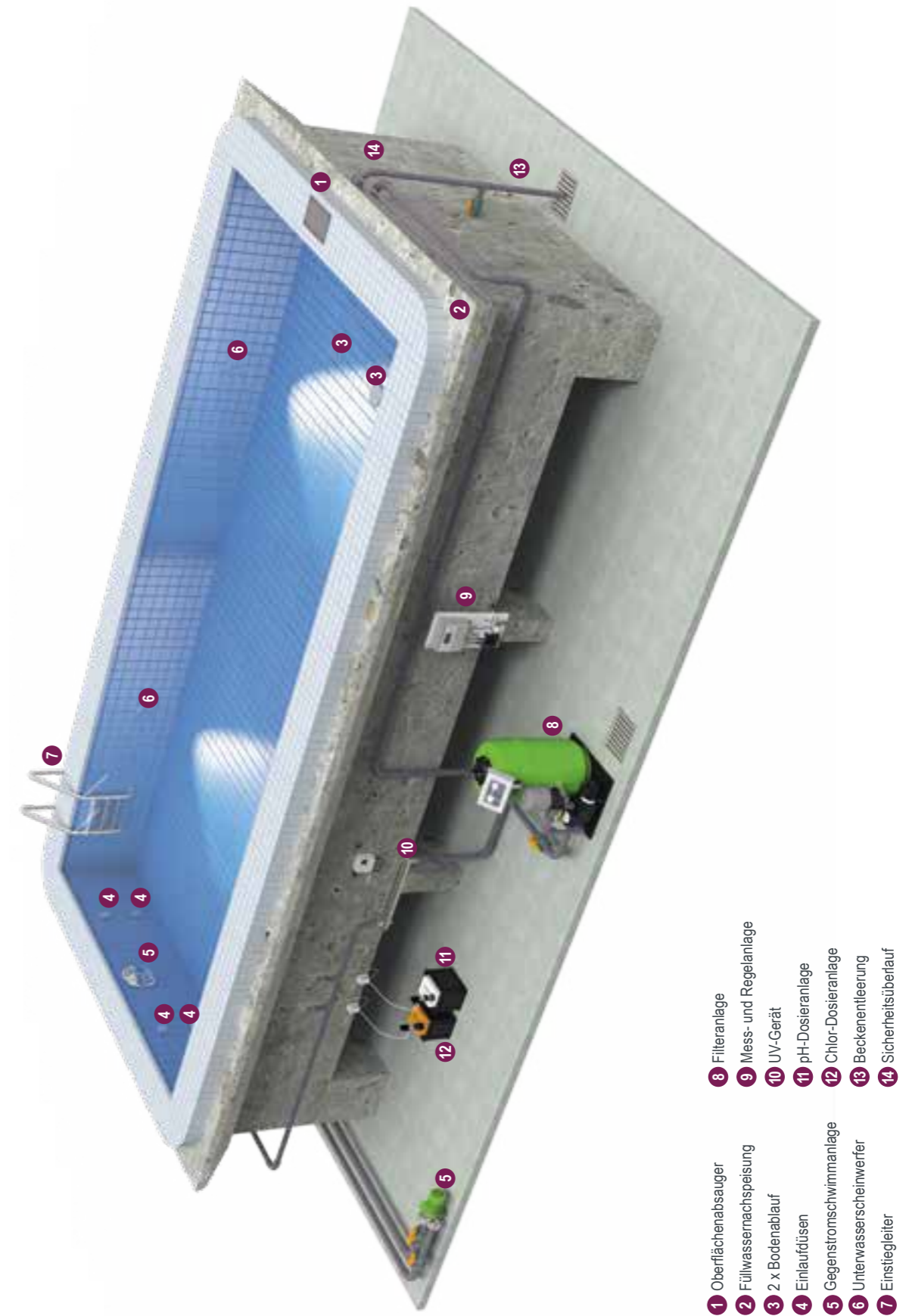
Dosierschwimmer

Das große ABC der Schwimmbadpflege

	Produkt	Anwendung	Zustand	Zugabe	Verpackungseinheit	Bestell-Nr.
A	A pH-Regulierung					
	GENO-minus	pH-Senkung	Granulat	gelöst ins Becken	1 Dose à 1,5 kg	210 056
	GENO-minus N	pH-Senkung	flüssig	Dosieranlage	1 Eimer à 5 kg	210 009
	GENO-plus	pH-Anhebung	Granulat	gelöst ins Becken	1 Kanister à 22 kg (20 Liter)	210 013
	GENO-plus N	pH-Anhebung	flüssig	Dosieranlage	1 Dose à 1 kg	210 058
B	B Desinfektion					
	Chlor					
	GENO-Chlor D	Dauerdesinfektion	Tabletten	gelöst ins Becken	1 Eimer à 5 kg	210 009
	GENO-Chlor S	Stoßdesinfektion	Tabletten	gelöst ins Becken	1 Dose à 1 kg	210 050
	GENO-Chlor G	Stoßdesinfektion	Granulat	oder Dosieranlage	1 Eimer à 5 kg	210 001
	GENO-Chlor A	Dauerdesinfektion	flüssig	Dosieranlage	1 Kanister à 25 kg (20 Liter)	210 003
	Brom					
	GENO-Brom	Dauerdesinfektion	Tabletten	gelöst ins Becken	1 Eimer à 5 kg	210 011
	Aktivsauerstoff					
	GENO-aktiv	Dauerdesinfektion	flüssig	Dosieranlage	1 Kanister à 22 kg (20 Liter)	210 025
	GENO-aktiv 12	Dauerdesinfektion	flüssig	Dosieranlage	1 Kanister à 21 kg (20 Liter)	210 076
	C	C Algenbekämpfung				
GENO-gin B		Algenverhütung	flüssig	direkt ins Becken, Dosieranlage	1 Flasche à 1 Liter / 1 Kanister à 3 Liter	210 080 / 210 020
X	X Flockung					
	GENO-flock K	Trübungs-beseitigung	Kartuschen	Skimmer, Vorsieb der Pumpe, Dosierschwimmer	1 Karton à 8 x 125 g Kartusche	210 035
Y	Y Reinigung					
	GENO-clean S	Kalkablagerung	flüssig	NICHT ins Becken!	1 Kanister à 10 kg (9,4 Liter)	210 030
Z	Z Spezialitäten					
	GENO-stabil	pH-Stabilisierung	Granulat	gelöst ins Becken	1 Dose à 1 kg	210 040
	GENO-poolrein	Überwinterung	flüssig	direkt ins Becken	1 Kanister à 3 Liter	210 019
	GENO-clean CP	Reinigung	flüssig	Spülset	10 Flaschen à 1 Liter	170 022
	Metall-magic	Entfernung von Metallionen und Kalkablagerungen	flüssig	direkt ins Becken	1 Flasche à 1 Liter	210 075

Hinweis: Für einen sicheren Umgang mit unseren Pflegeprodukten empfehlen wir das Badewasser-Sicherheitspaket (siehe Bestell-Nr. 210 880, Seite 61).

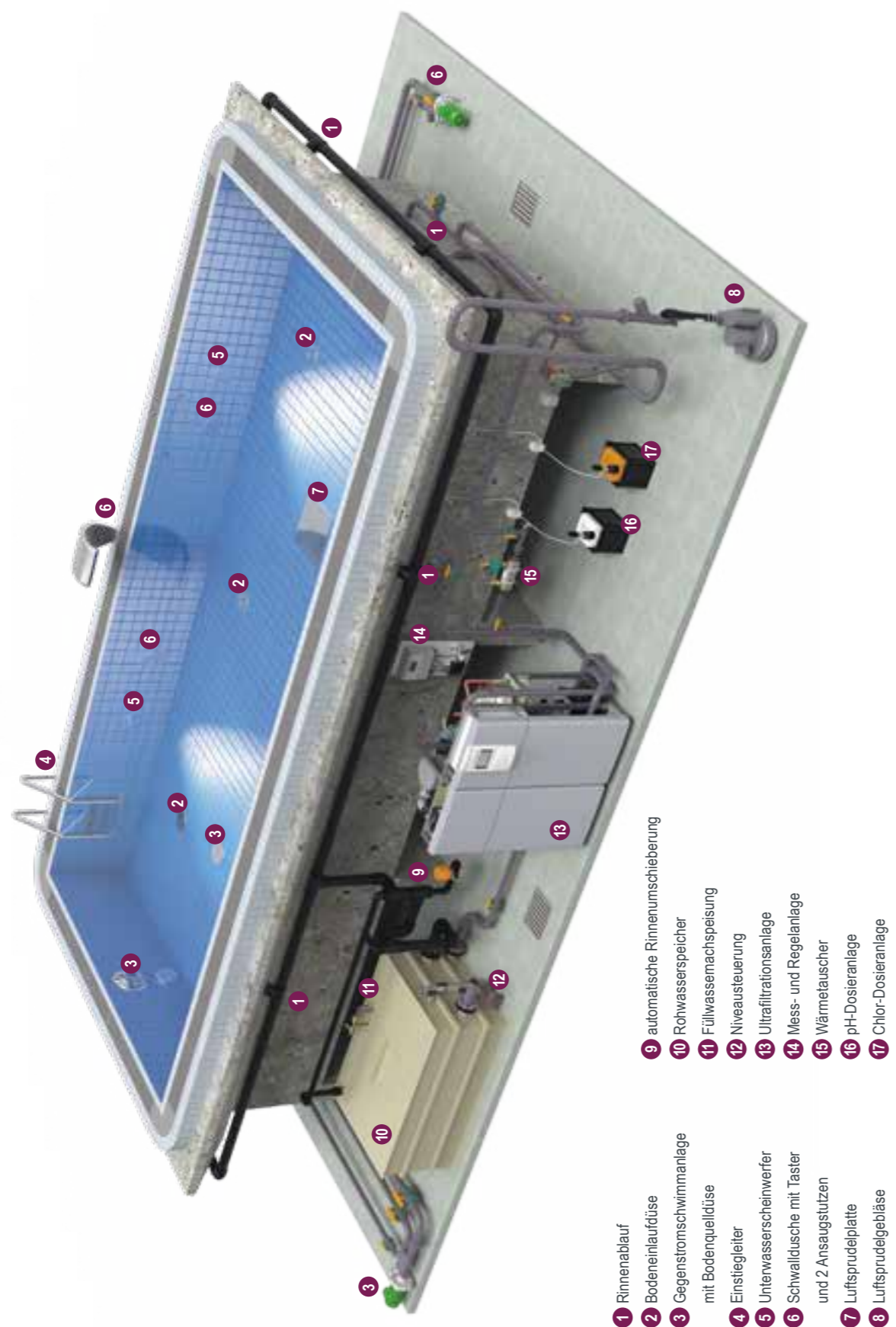
3D-Beckendarstellung – Beispiel Oberflächenabsauger



- 1 Oberflächenabsauger
- 2 Füllwassermachspeisung
- 3 2 x Bodenablauf
- 4 Einlaufdüsen
- 5 Gegenstromschwimmanlage
- 6 Unterwasserschleimwerfer
- 7 Einstiegleiter
- 8 Filteranlage
- 9 Mess- und Regelanlage
- 10 UV-Gerät
- 11 pH-Dosieranlage
- 12 Chlor-Dosieranlage
- 13 Beckenentleerung
- 14 Sicherheitsüberlauf



3D-Beckendarstellung – Beispiel Rinnenüberflutung



Checkliste zur Angebotserstellung

1. Beckenart

Hallenbad Freibad

2. Beckengröße

Maße L: _____ m B: _____ m T: _____ m
 Fläche: _____ m² Inhalt: _____ m³

3. Belastung

geringe Belastung starke Belastung Anzahl der Personen, die täglich das Becken benutzen _____

4. Material des Beckens

Beton gefliest Beton mit Folie Beton mit Streichabdichtung
 Fertigbecken, Werkstoff: _____

5. Wasserführung

Becken mit Oberflächenabsaugung Becken mit Überlaufrinne
 Becken liegt auf; Einlaufsystem muss in Sohle einbetoniert werden
 Becken ist aufgeständert

6. Rinnenform

Finnische Rinne flach Finnische Rinne tief Wiesbadener Rinne klein Wiesbadener Rinne groß Sonstige

7. Filtersystem

Sandfilter Mehrschichtfilter Ultrafiltrationstechnik
 Ausführung manuell Ausführung Automatik Sonstige

8. Wassererwärmung

Warmwasserheizsystem
 vorhandener Heizvorlauf Temp.: _____ °C
 vorhandener Heizdruck bar: _____
 gewünschte maximale Beckentemperatur: _____ °C
 bei Freibad – gewünschter Nutzungszeitraum: von _____ bis _____

Elektroheizung
 Solarsteuerung als alleinige Heizung
 als Hauptheizung als Ergänzungsheizung Adsorber Kollektor

Wärmepumpe
 vorhandener Heizvorlauf Temp.: _____ °C



Checkliste zur Angebotserstellung

9. Wasserbehandlung

- manuell** (einfache Handhabung – Zugabe von Festprodukten direkt ins Becken)
- automatisches Mess-, Regel- und Dosiersystem**
 - für Chlor und pH-Wert für Brom und pH-Wert in Verbindung mit UV-Desinfektion
 - für Brom und pH-Wert für Aktivsauerstoff und pH-Wert in Verbindung mit UV-Desinfektion

10. Attraktionen und Zubehör

- Gegenstromschwimmanlage**
 - einflutig gewünschte Anzahl _____ Stück
 - zweiflutig gewünschte Anzahl _____ Stück
 - zweiflutig mit Bodendüse gewünschte Anzahl _____ Stück
 - zweiflutig mit Massagedüsen gewünschte Anzahl _____ Stück (max. 4 Stück)

- Bodenluftsprudler**
- Schwalldusche**
- Sitzsprudelanlage** Anzahl der Sitze: _____
- Massageanlage** gewünschte Düsenanzahl _____ Stück (max. 4 Düsen)

- Unterwasserscheinwerfer zur Beckenausleuchtung**
 - Ausführung: Kunststoff weiß Edelstahl
 - Lichtquelle: Standard LED kaltweiß LED RGB-W

- Mini-Unterwasserscheinwerfer** (zur Ausleuchtung von Treppen, Nischen etc.)
 - Lichtquelle: Standard LED kaltweiß LED RGB-W

- Einstiegleiter**
- Haltestangen**

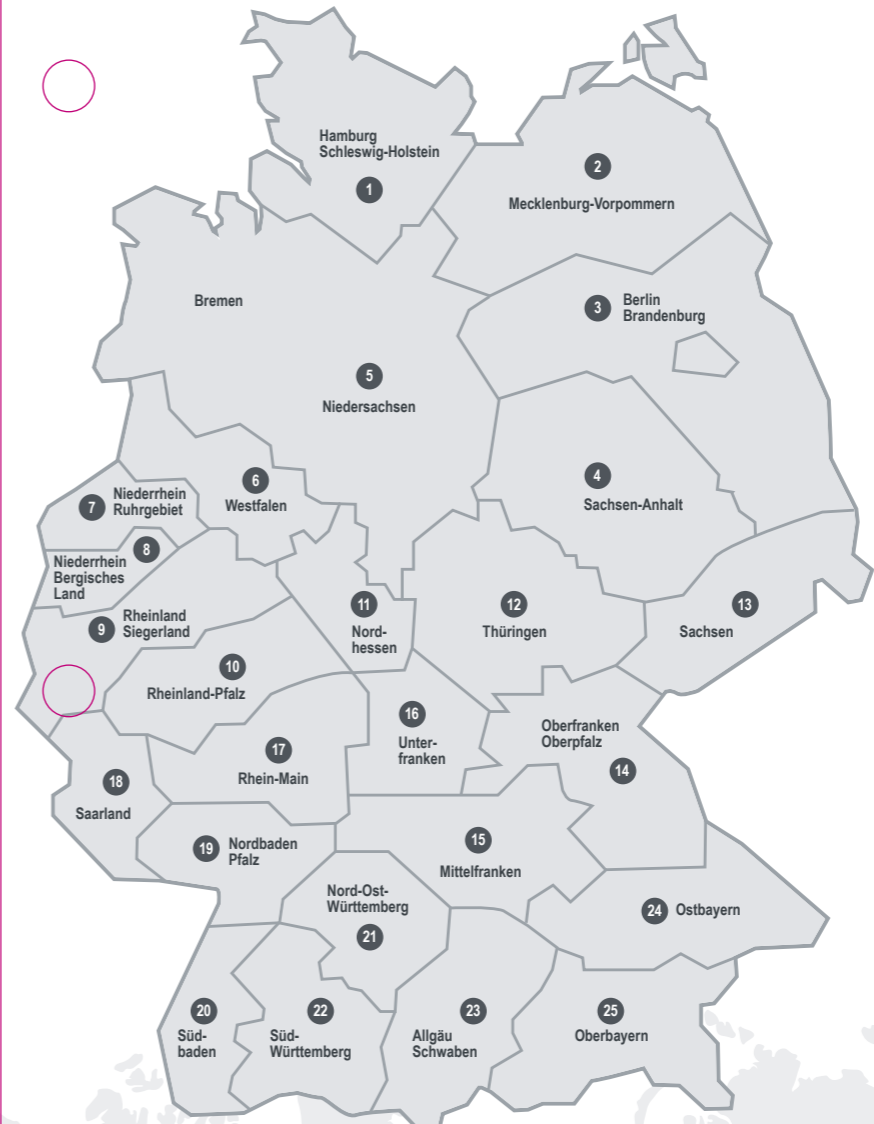
11. Angaben zum Technikraum

Maße: L: _____ m B: _____ m H: _____ m

- Technikraum **unter** Wasserspiegel des Schwimmbeckens
- Technikraum **über** Wasserspiegel des Schwimmbeckens

Hinweis: Diese Einbausituation ist problematisch. Zumindest die Pumpe sollte unterhalb des Wasserspiegels aufgestellt werden.

Maßangabe über Höhendifferenz: _____ m Entfernungsangabe Schwimmbecken/Technikraum: _____ m



- 1 Niederlassung Hamburg**
Grünbeck Wasseraufbereitung GmbH
Adlerstraße 84 · 25462 Rellingen
Telefon +49 4101 59050-0
- 2 Niederlassung Mecklenburg-Vorpommern**
Grünbeck Wasseraufbereitung GmbH
Gewerbestraße 7 · 17179 Gnoien
Telefon +49 39971 31391
- 3 Niederlassung Berlin/Brandenburg**
Grünbeck Wasseraufbereitung GmbH
Am Theresenhof 2 · 15834 Rangsdorf
Telefon +49 33708 9076-0
- 4 Niederlassung Sachsen-Anhalt**
Grünbeck Wasseraufbereitung GmbH
Am Krümming 1 · 06184 Kabelsketal
Telefon +49 345 680245-0
- 5 Niederlassung Niedersachsen**
Grünbeck Wasseraufbereitung GmbH
Rotenburger Straße 20 · 30659 Hannover
Telefon +49 511 279469-0
- 6 Niederlassung Westfalen**
Grünbeck Wasseraufbereitung GmbH
Gustav-Stresemann-Weg 60 · 48155 Münster
Telefon +49 251 136520-0
- 7 N & S Wasseraufbereitung GmbH**
Am Schürmannshütt 30 t · 47441 Moers
Telefon +49 2841 88908-0
- 8 Kimmerle Verw. GmbH**
Fuggerstraße 13 · 41352 Korschenbroich
Telefon +49 2161 99833-0
- 9 Niederlassung Rheinland-Siegerland**
Europaallee 5a · 50226 Frechen
Telefon +49 2234 99043-0
- 10 MASSAR Koblenz GmbH**
An der Römervilla 12 · 56070 Koblenz-Bubenheim
Telefon +49 261 88905-0
- 11 Pfaff Wassertechnik GmbH**
Glockenbruchweg 80 · 34134 Kassel
Telefon +49 561 94175-0
- 12 Lämmerzahl Wasseraufbereitung**
Fröhliche-Mann-Straße 15 · 98528 Suhl
Telefon +49 3681 45889-0
- 13 Schreier Wassertechnik Service GmbH**
Ullersdorfer Hauptstraße 30 · 01454 Radeberg
Telefon +49 3528 455572-0
- 14 waves Wassertechnik Vertrieb + Service GmbH**
Niederauer Straße 3 · 96250 Ebsenfeld-Unterneuses
Telefon +49 9573 239927-0
- 15 WTF-Wassertechnik Franken GmbH**
Wohlaier Straße 4 · 90475 Nürnberg
Telefon +49 911 837676
- 16 Papajewski GmbH**
Bahnhofstraße 42 · 97234 Reichenberg
Telefon +49 931 660620
- 17 WTS Wassertechnik Schnell GmbH & Co. KG**
Gewerbegebiet „Am Berg“
Auf dem Langloos 20 · 55270 Klein-Winternheim
Telefon +49 6136 92337-0
- 18 Wassertechnik Massar GmbH**
Am Hottenwald 12 · 66606 St. Wendel
Telefon +49 6851 91507-0
- 19 WNP GmbH**
Lausitzer Straße 23 · 68775 Ketsch
Telefon +49 6202 577702-0
- 20 Niederlassung Südbaden**
Grünbeck Wasseraufbereitung GmbH
Industriestraße 4 · 79194 Gundelfingen (Breisgau)
Telefon +49 761 556570-0
- 21 Hördegen Wassertechnik GmbH & Co. KG**
Ziegelei 24 · 89542 Herbrechtingen – Industriepark A 7
Telefon +49 7324 989090-0
- 22 WWO Wassertechnik Württemberg-Oberschwaben GmbH**
Riedstraße 25 · 73760 Ostfildern-Ruit
Telefon +49 711 252807-60
- 23 WaS Wassertechnik Schwaben GmbH**
Flotowstraße 11 · 86368 Gersthofen
Telefon +49 821 440197-0
- 24 WTO Wassertechnik Ostbayern GmbH**
Röntgenstraße 1 · 93055 Regensburg
Telefon +49 941 280946-0
- 25 Aschenbrenner Wassertechnik GmbH & Co. KG**
Lochhamer Schlag 10a · 82166 Gräfelfing
Telefon +49 89 898250-0

Unternehmensprofil

- Grünbeck Wasseraufbereitung GmbH**
Josef-Grünbeck-Straße 1
89420 Höchstädt a. d. Donau
DEUTSCHLAND
- Geschäftsführer**
Dr. Günter Stoll
- Mitarbeiter**
700
- Vertrieb**
Niederlassungen und Werksvertretungen in Deutschland, Vertretungen in allen EU-Mitgliedsstaaten sowie weltweit Partnerfirmen
- Zertifizierungen**
DIN EN ISO 9001, DIN EN ISO 14001 und SCC* durch TÜV Management Service, OHRIS
- Produktzertifizierungen**
DVGW, SVGW, ACS, EAC
- Zulassungen**
für Schweißtechnik, Schweißfachbetrieb nach DIN EN ISO 3834-3. Fertigung von Druckgeräten nach Druckgeräterichtlinie 2014/68/EU gemäß AD 2000-Merkblatt HP0 und DIN EN 13480. Hersteller von Stahlbauten nach DIN EN 1090. WEEE-Reg.-Nr.: DE 77585882

ENTSPANNT IST KING.

Effiziente Technik für Pool und Schwimmbad

Jan Delay x Grünbeck

Falzrute

12mm
(ISO 838)

zum Abheften hier fallen

zum Abheften hier fallen

© Gestell-Nr.: 925.07.010.005 - US - (U-1018) - Printed in Germany - DE-04-10-23 - Änderungen und Irrtümer vorbehalten.

Grünbeck Wasseraufbereitung GmbH
Josef-Grünbeck-Straße 1
89420 Höchstädt a. d. Donau

+49 9074 41-0
+49 9074 41-100

info@gruenbeck.de
www.gruenbeck.de



Mehr Infos unter
www.gruenbeck.de



grünbeck

Exklusivpartner



TÜV SÜD-zertifiziertes Unternehmen nach
DIN EN ISO 9001, DIN EN ISO 14001 und SCCP
www.tuvsud.com/ms-zert

